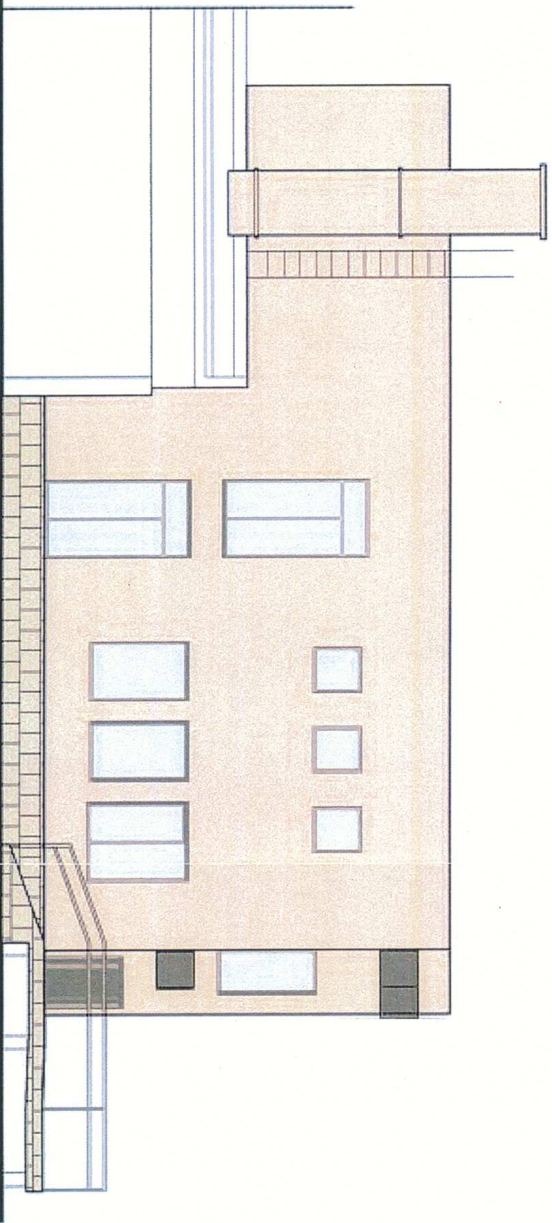


Piękiewicz
Czerwikowie 15/15
 elewacja wschodnia



elewacja południowa

ARCHITEKT
 mgr inż. arch. Marek Młyniec
 05-822 Milińdówek,
 ul. Spocelowa 20/5, Tel./Fax 724 80 96
 NIP: 379/MG/75

Marek Młyniec

Nazwa i adres obiektu	PROJEKT OCIEPLENIA BUDYNKU PRZYCHODNI ZDROWIA PODKONNA LEŚNA, ul. BŁONISKA 46/48		
Przedmiot opracowania	ELEWACJE POŁUDNIOWA I WSCHODNIA		
Skala	1:100	Numer rysunku	8
Sprawdzający	mgr inż. arch. Marek Młyniec	Nr. um.	09.2009/111
Autor opracowania	inż. arch. Agnieszka Młyniec		<i>Agnieszka Młyniec</i>

12.05.11 11:04