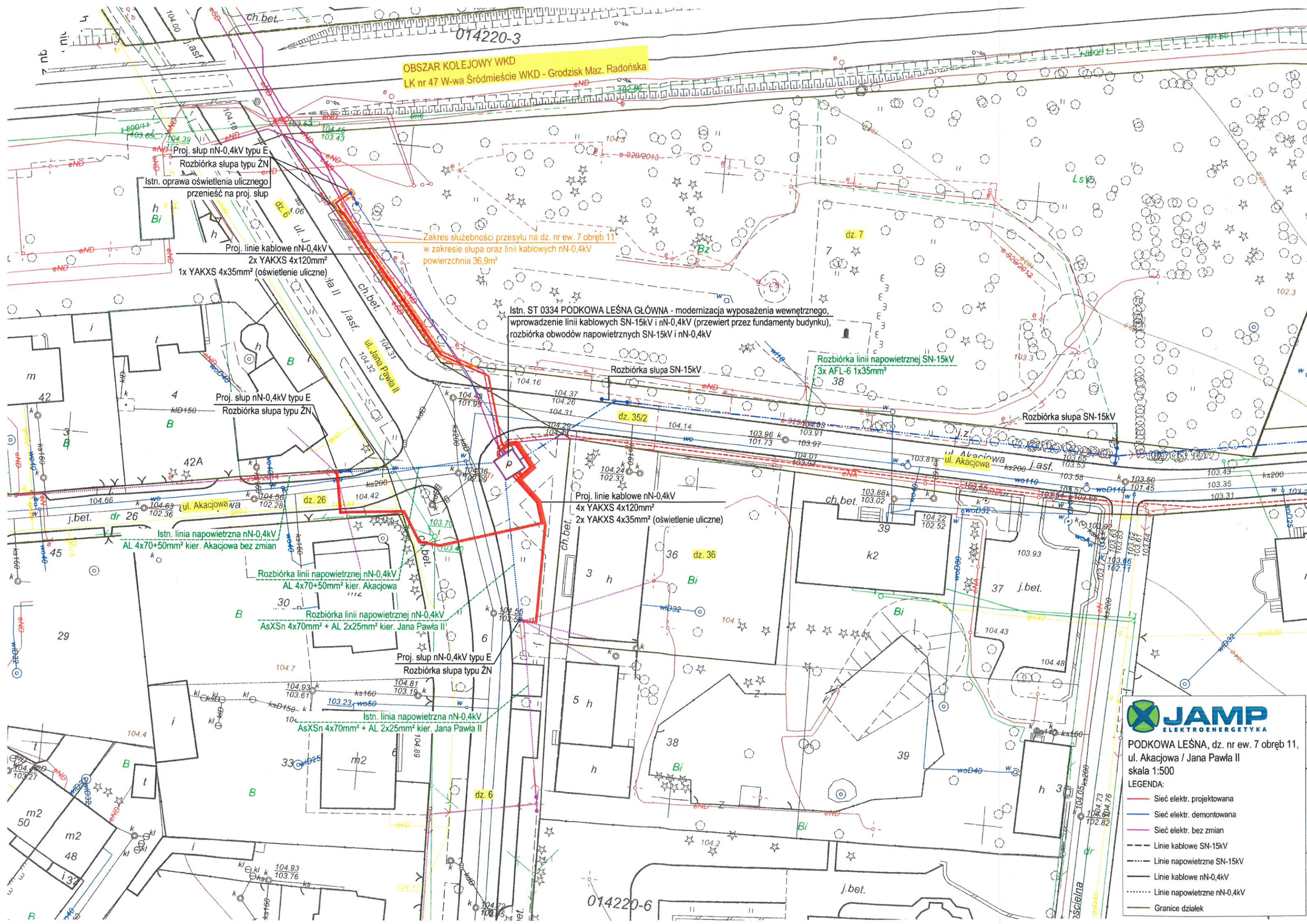


OBSZAR KOLEJOWY WKD
LK nr 47 W-wa Śródmieście WKD - Grodzisk Maz. Radońska



Proj. słup nN-0,4kV typu E
 Rozbiórka słupa typu ŻN
 Istn. oprawa oświetlenia ulicznego
 przenieść na proj. słup

Proj. linie kablowe nN-0,4kV
 2x YAKXS 4x120mm²
 1x YAKXS 4x35mm² (oświetlenie uliczne)

Zakres służebności przesyłu na dz. nr ew. 7 obręb 11
 w zakresie słupa oraz linii kablowych nN-0,4kV
 powierzchnia 36,9m²

Istn. ST 0334 PODKOWA LEŚNA GŁÓWNA - modernizacja wyposażenia wewnętrznego,
 wprowadzenie linii kablowych SN-15kV i nN-0,4kV (przewiert przez fundamenty budynku),
 rozbiórka obwodów napowietrznych SN-15kV i nN-0,4kV

Rozbiórka linii napowietrznej SN-15kV
 3x AFL-6 1x35mm²
 38

Rozbiórka słupa SN-15kV

Rozbiórka słupa SN-15kV

Proj. słup nN-0,4kV typu E
 Rozbiórka słupa typu ŻN

Proj. linie kablowe nN-0,4kV
 4x YAKXS 4x120mm²
 2x YAKXS 4x35mm² (oświetlenie uliczne)

Istn. linia napowietrzna nN-0,4kV
 AL 4x70+50mm² kier. Akacjiowa bez zmian

Rozbiórka linii napowietrznej nN-0,4kV
 AL 4x70+50mm² kier. Akacjiowa

Rozbiórka linii napowietrznej nN-0,4kV
 AsXSn 4x70mm² + AL 2x25mm² kier. Jana Pawła II

Proj. słup nN-0,4kV typu E
 Rozbiórka słupa typu ŻN

Istn. linia napowietrzna nN-0,4kV
 AsXSn 4x70mm² + AL 2x25mm² kier. Jana Pawła II

JAMP
 ELEKTROENERGETYKA

PODKOWA LEŚNA, dz. nr ew. 7 obręb 11,
 ul. Akacjiowa / Jana Pawła II
 skala 1:500

LEGENDA:

- Sieć elektr. projektowana
- Sieć elektr. demontowana
- Sieć elektr. bez zmian
- - - Linie kablowe SN-15kV
- · · Linie napowietrzne SN-15kV
- Linie kablowe nN-0,4kV
- · · Linie napowietrzne nN-0,4kV
- Granice działek