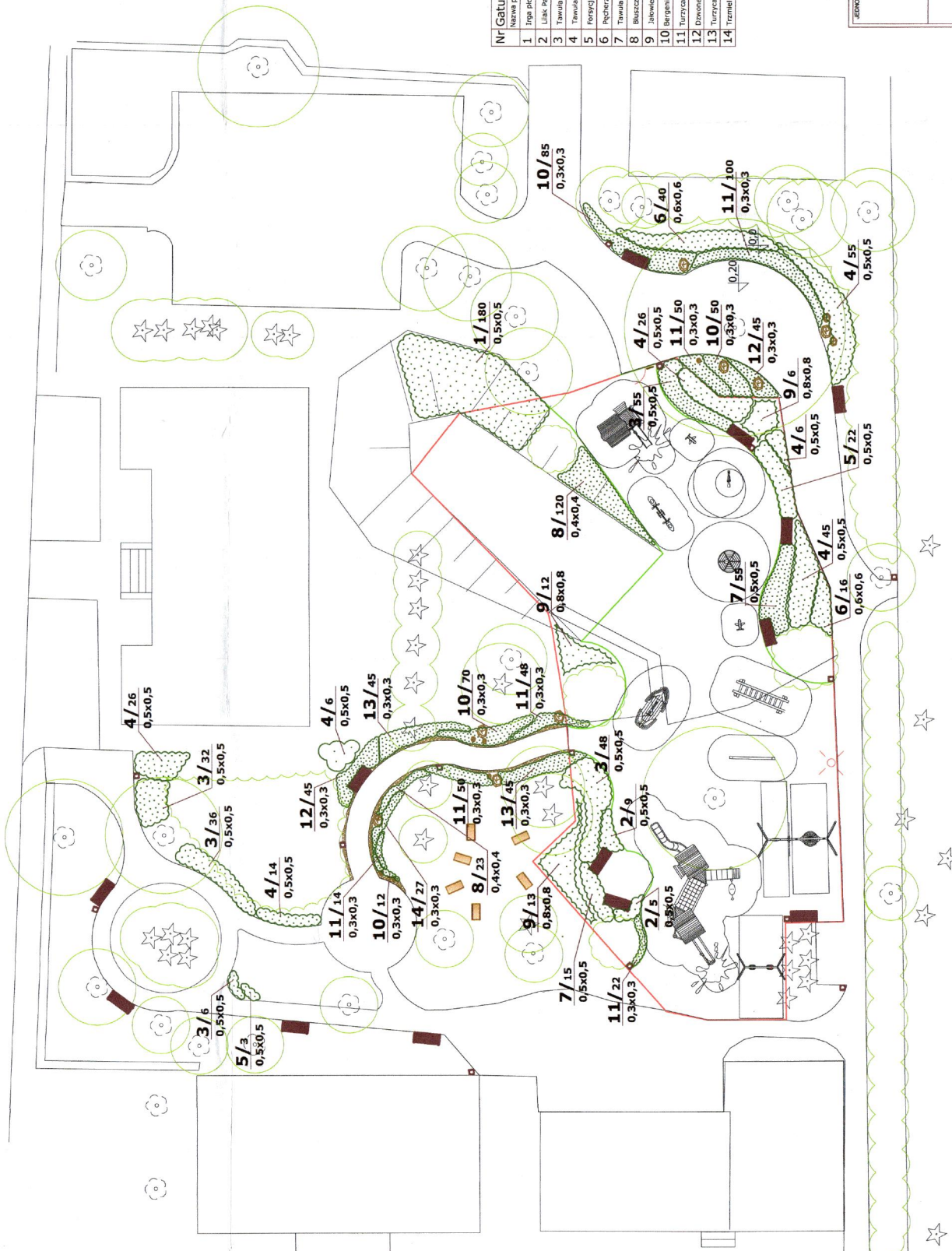


Wzrost: 10-15m
 Liczba: 1 szt.
 Liczba: 1 szt.
 Liczba: 1 szt.
 Liczba: 1 szt.
 Liczba: 1 szt.



OZNACZENIA

-  Drzewa liściaste istniejące do adaptacji
 -  Drzewa iglaste istniejące do adaptacji
 -  Krzewy i obrusy zieleni istniejące do adaptacji i pielęgnacji
 -  Krzewy liściaste projektowane
 -  Krzewy iglaste projektowane
 -  Byliny projektowane
- 10/85**
 Numer / ilość szt. /
 rozstaw sadzenia
0,3x0,3

Nr Gatunek	Nazwa botaniczna	Ilość [szt]	Rozstaw [m]
1	Dąb szypka 'Eichenhof'	180	0,5x0,5
2	Lilak 'Kallio'	14	0,5x0,5
3	Tawuła gestowolistowa	145	0,5x0,5
4	Tawuła szara	180	0,5x0,5
5	Forezja 'Nalich'	25	0,5x0,5
6	Podocarnis kalmaliara	56	0,6x0,6
7	Tawuła japońska	70	0,5x0,5
8	Błyszcz paprośnik	143	0,4x0,4
9	Jakowicz podobny	31	0,8x0,8
10	Bergenia	217	0,3x0,3
11	Turzyca muskogórska	284	0,3x0,3
12	Dzwonek brzoźkowiolisty	90	0,3x0,3
13	Turzyca płasko liści	90	0,3x0,3
14	Trzmielina	27	0,3x0,3

Razem: 1552 szt.

BIUROSTWA PROJEKTOWA

OSKARBUD
 Artur Stolarzak
 ul. Augusta Kordeckiego 11
 05-230 Kobyłka

Faza		Projekt nasadzeń	
Nazwa obiektu		ARCHITEKTURA	
Adres obiektu		KRAJOBRAZU	
Data		20.07.2018	
Skala		1:200	
Autor		mgr inż. Anna Orlicka - arch. krajobrazu	
Nr rys.		4	

PROJEKT OGRODU MATKI I DZIECKA W PODKOWIE LEŚNEJ