
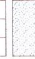


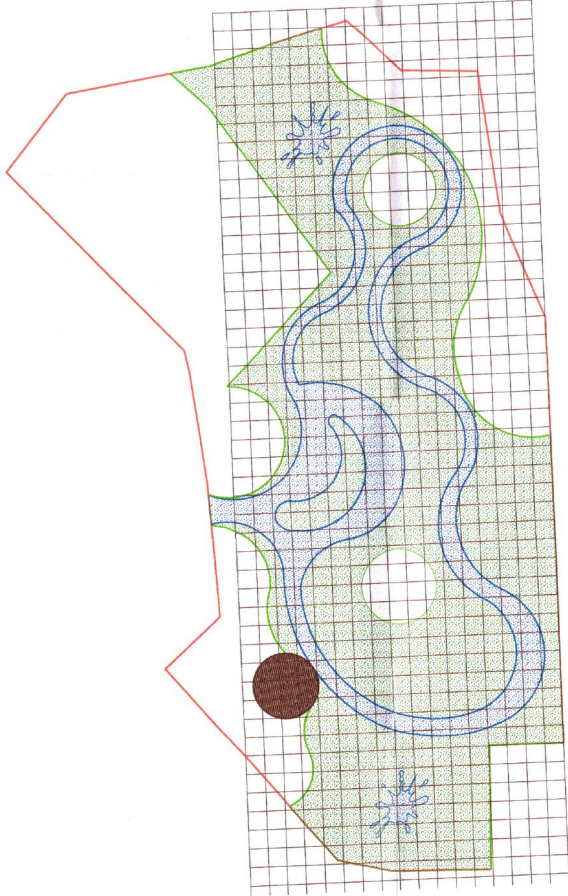
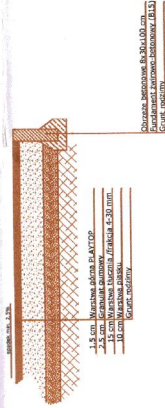


OZNACZENIA

-  Siatka kwadratów 1x1 [m]
-  Nawierzchnia poliuretanowa kolor niebieski - imitacja wody
-  Nawierzchnia poliuretanowa kolor zielony - imitacja trawnika
-  Nawierzchnia drewniana



Nawierzchnia poliuretanowa - przekrój [1:25]

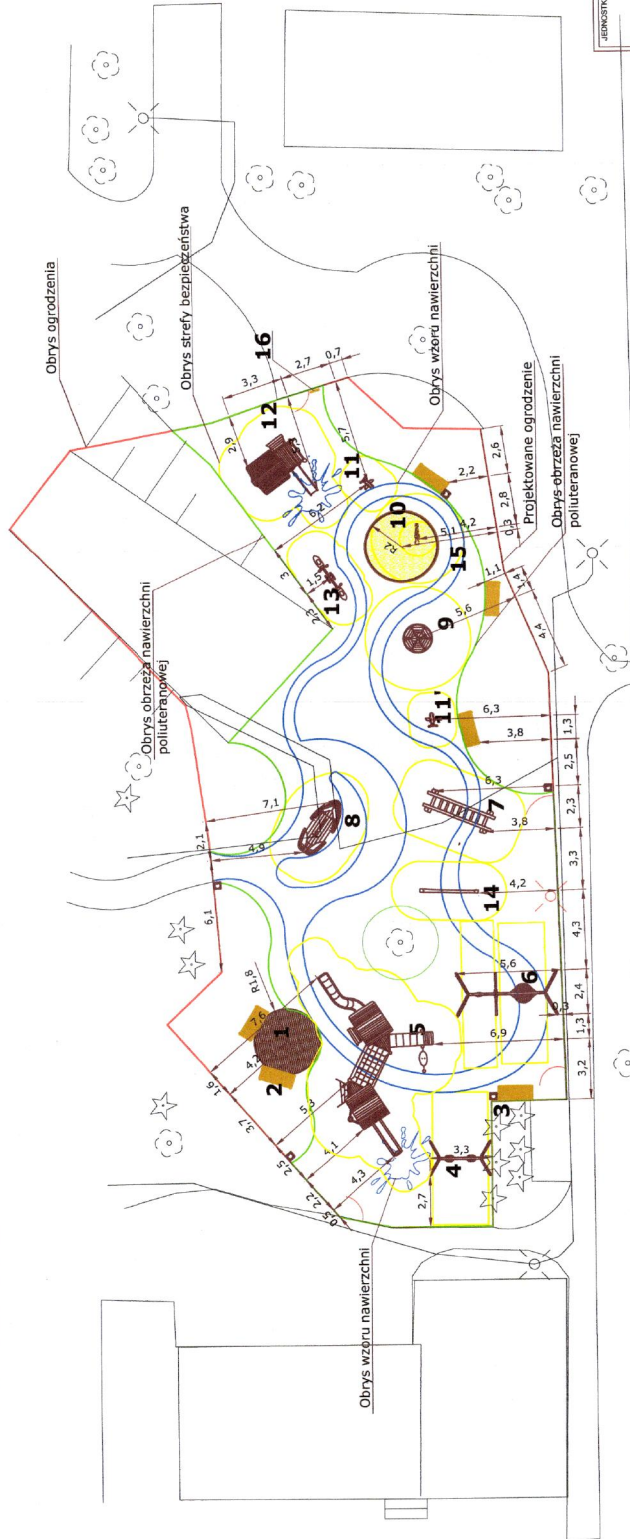


Nawierzchnia drewniana - przekrój [1:50]



LEGENDA

1. Miejsce dla karmiących matek
2. Ławka parkowa
3. Kosz na śmieci
4. Huśtawka dla najmłodszych z siedziskami kubekowymi /KSW 90060-0902
5. Element zabawowy "Podwójna wieża czarodzieja" /NR02010-1001
6. Huśtawka Combi z siedziskiem i "gniazdem" /KSW90042-0906
7. Mostek
8. Łódka
9. Karuzela
10. Płaskownica
11. Bujawka "Osa"
- 11' Bujawka "Ślimak"
12. Domek "Kryjówka czarodzieja"
13. Huśtawka równowazna
14. Kloda do balansowania
15. Zabawka w płaskownicy "Koparka"
16. Tablica informacyjna



**OSKARBUD**  
 Artur Stolarzak  
 ul. Augusta Kordeckiego 11  
 05-230 Kobyłka

INWESTOR  
 Urząd Miasta Podkowa Leśna  
 ul. Alakajowa 39/41  
 05-801 Podkowa Leśna

Projekt placu zabaw  
 ARCHITEKTURA  
 KRAJOPAZIEC  
 Data: 20.07.2018  
 Skala: 1:200  
 Nr rys.: 2

PROJEKT OGRODU MATKI I DZIECKA W PODKOWIE LEŚNEJ