



MIASTO - OGRÓD
PODKOWA LEŚNA

EJSMONDA 16

Podkowa Leśna

Nieruchomość na sprzedaż



MIASTO - OGRÓD PODKOWA LEŚNA

Adres: ul. Ejsmonda 16, Podkowa Leśna

Działka nr ew.: 96, obręb 10

Powierzchnia: 1832 m²

Nieruchomość: zabudowana, budynek mieszkalny o pow. 23 m²

Dostępne media: wodociąg, kanalizacja, prąd, gaz, światłowód w ulicy

Cena wywoławcza: 695 000,00 zł

Wysokość wadium: 69 500,00 zł

Termin przetargu: 12 sierpnia 2020 r. 10⁰⁰



MIASTO - OGRÓD PODKOWA LEŚNA

Przeznaczenie nieruchomości w MPZP:

Zabudowa mieszkaniowa jednorodzinna na działkach leśnych – teren **181ML**

Maksymalna powierzchnia zabudowy: 0,15

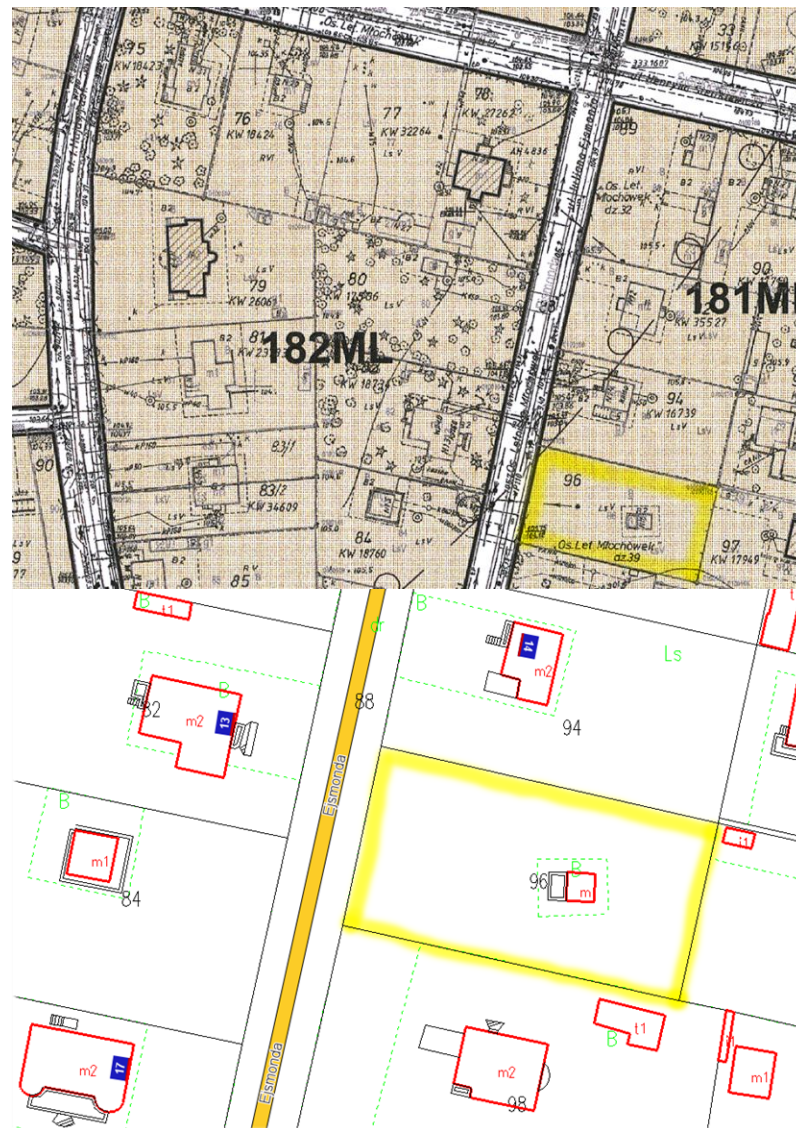
Minimalna pow. biologicznie czynna: 0,80

Maksymalna intensywność zabudowy: 0,2

Maksymalna wysokość zabudowy: 10 m

Działka posiada zgodę Wojewody Mazowieckiego na zmianę przeznaczenia gruntów leśnych na cele nieleśne pod warunkiem, że powierzchnia wyłączenia nie przekroczy 20% powierzchni działki.

Działka położona jest na terenie objętym ochroną konserwatorską wynikającym z wpisu układu urbanistycznego, zabudowy i zieleni Miasta-Ogrodu Podkowa Leśna do rejestru zabytków (nr rej.: 1194-A z 22.10.1981 r.).





MIASTO - OGRÓD PODKOWA LEŚNA





MIASTO - OGRÓD PODKOWA LEŚNA

Bliższych informacji udziela Referat Planowania i Rozwoju Miasta

ul. Akacyjowa 39/41, 05-807 Podkowa Leśna, pok. 16, I piętro

tel. 22 759 21 19

e-mail: joanna.oracka@podkowalesna.pl, michal.wojtkowiak@podkowalesna.pl

Zapraszamy do udziału w przetargu