

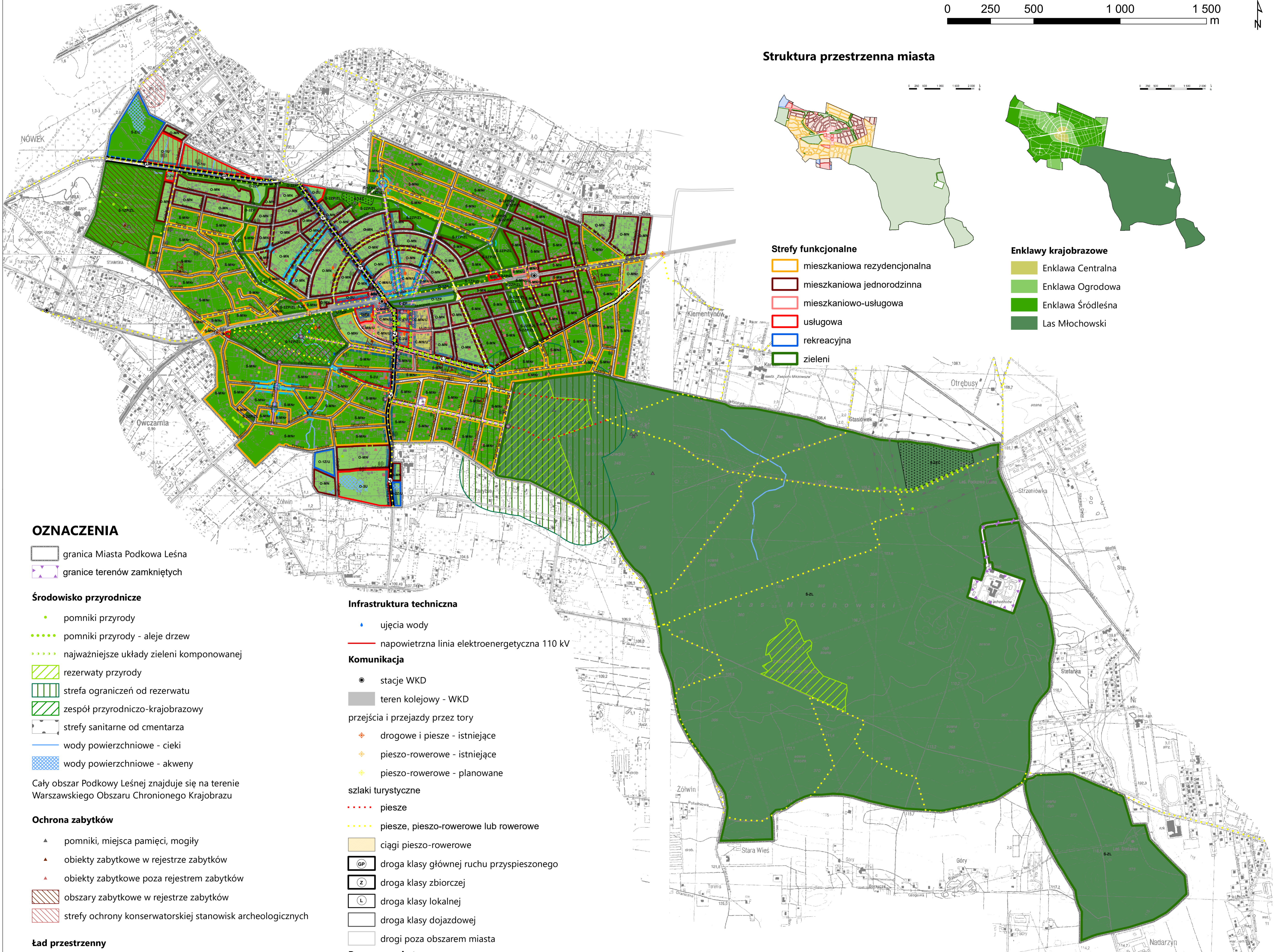


# STUDIUM UWARUNKOWAŃ I KIERUNKÓW ZAGOSPODAROWANIA PRZESTRZENNEGO MIASTA PODKOWA LEŚNA

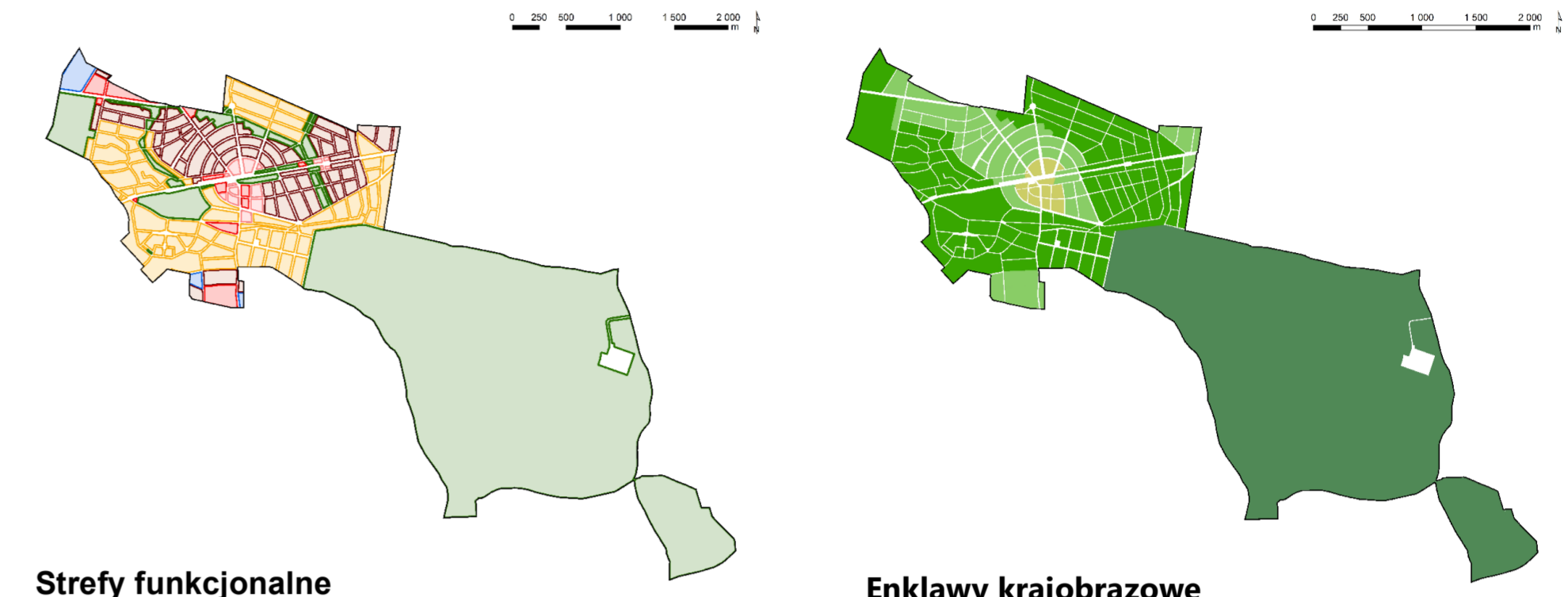
## KIERUNKI ZAGOSPODAROWANIA PRZESTRZENNEGO

1:10 000

0 250 500 1 000 1 500 m



### Struktura przestrzenna miasta



- Strefy funkcjonalne**
- mieszaniowa rezydencjonalna
  - mieszaniowa jednorodzinna
  - mieszaniowo-usługowa
  - usługowa
  - rekreacyjna
  - zieleni

- Enklawy krajobrazowe**
- Enklawa Centralna
  - Enklawa Ogrodowa
  - Enklawa Śródleśna
  - Las Młochowski

### OZNACZENIA

- granica Miasta Podkowa Leśna
- granice terenów zamkniętych

### Środowisko przyrodnicze

- pomniki przyrody
- pomniki przyrody - aleje drzew
- najważniejsze układy zieleni komponowanej
- rezerwy przyrody
- strefa ograniczeń od rezerwatu
- zespół przyrodniczo-krajobrazowy
- strefy sanitarne od cmentarza
- wody powierzchniowe - cieki
- wody powierzchniowe - akwenty

Cały obszar Podkowy Leśnej znajduje się na terenie Warszawskiego Obszaru Chronionego Krajobrazu

### Ochrona zabytków

- pomniki, miejsca pamięci, mogiły
- obiekty zabytkowe w rejestrze zabytków
- obiekty zabytkowe poza rejestrem zabytków
- obszary zabytkowe w rejestrze zabytków
- strefy ochrony konserwatorskiej stanowisk archeologicznych

### Ład przestrzenny

- zamknięcia widokowe
- rejon preferowanej lokalizacji inwestycji o funkcjach usługowych
- osie kompozycyjno-widokowe
- plac i poszerzenia ulic
- główne przestrzenie reprezentacyjne
- miejsca wymagające poprawy ładu przestrzennego

### Infrastruktura techniczna

- ujęcia wody
- napowietrzna linia elektroenergetyczna 110 kV

### Komunikacja

- stacje WKD
- teren kolejowy - WKD
- przejścia i przejazdy przez tory
- drogowe i piesze - istniejące
- pieszo-rowerowe - istniejące
- pieszo-rowerowe - planowane
- szlaki turystyczne
- piesze
- piesze, pieszo-rowerowe lub rowerowe
- ciągi pieszo-rowerowe

- droga klasy głównej ruchu przyspieszonego
- droga klasy zbiorczej
- droga klasy lokalnej
- droga klasy dojazdowej
- drogi poza obszarem miasta

### Przeznaczenie terenu

- najważniejsze obiekty usług społecznych
- cmentarz
- teren obiektów o powierzchni sprzedaży pow. 2000 m kw.
- O-12P symbole przeznaczenia terenu
- O - oznaczenie enklawy krajobrazowej
- 1 - numer porządkowy
- ZP - oznaczenie strefy funkcjonalnej

ZAŁĄCZNIK NR 3  
 STUDIUM UWARUNKOWAŃ I KIERUNKÓW ZAGOSPODAROWANIA PRZESTRZENNEGO MIASTA PODKOWA LEŚNA  
 KIERUNKI ZAGOSPODAROWANIA PRZESTRZENNEGO - CZĘŚĆ MIEJSKA  
 Opracował zespół w składzie:  
 mgr inż. arch. Grzegorz Chojnacki – kierownik pracowni  
 mgr inż. arch. Katarzyna Zantonowicz – koordynator projektu  
 mgr inż. Paulina Starczewska  
 mgr inż. arch. Marta Potocka  
 SUNBAR Sp. z o.o.  
 ul. Nadarzyńska 54  
 05-805 Otrębusy  
 2019