



DROGA PRZYJAZNA SPOŁECZEŃSTWU

PROPOZYCJE ZMIAN W ZAGOSPODAROWANIU PASA DROGOWEGO



ZRÓŻNICOWANY STOPIEŃ ZAGOSPODAROWANIA PASA DROGOWEGO

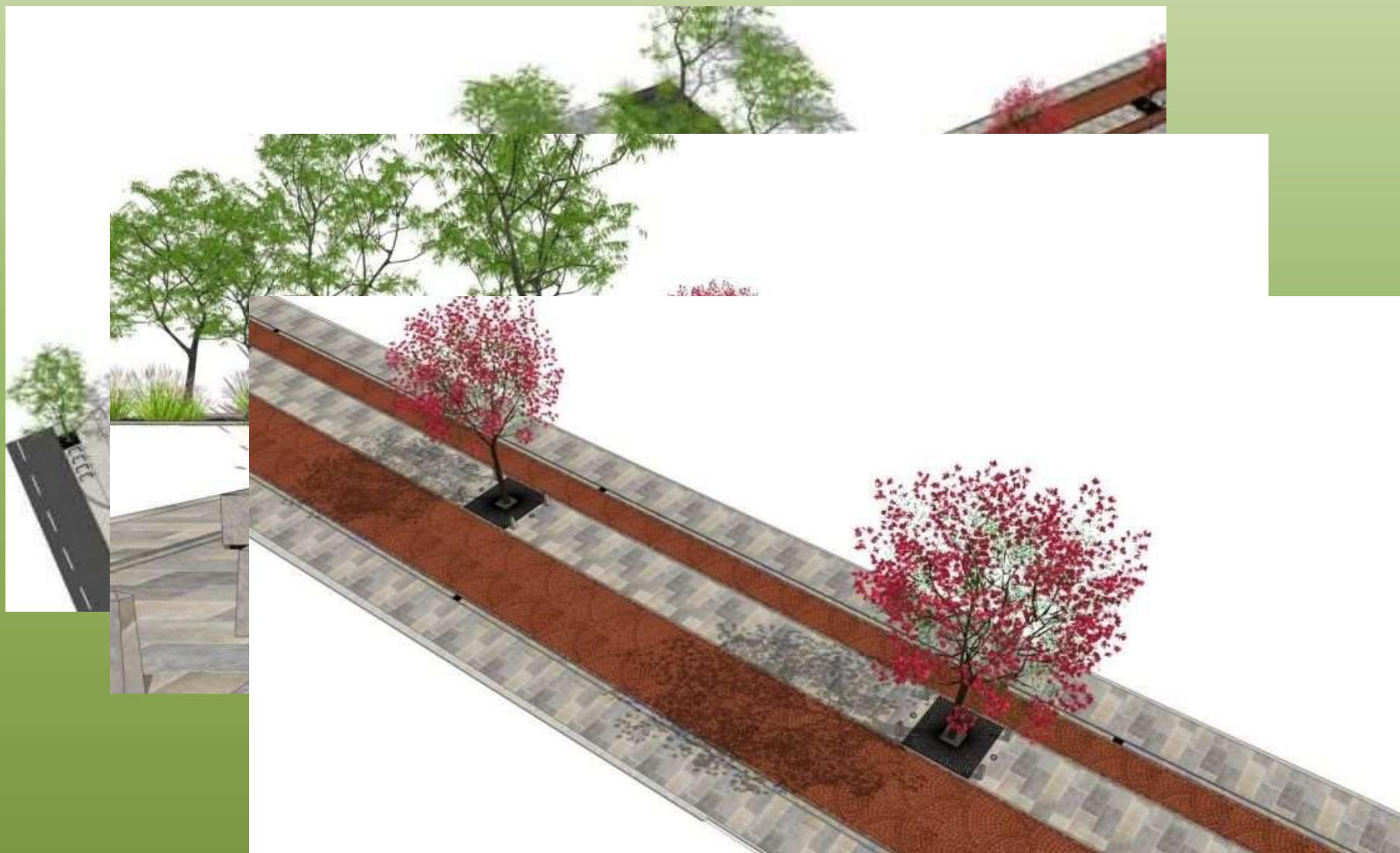
PODSTAWOWE WADY STANDARDOWEGO SPOSOBU ZAGOSPODAROWANIA PASA DROGOWEGO

- **UTRUDNIONY RUCH PIESZYCH**
- **ZAGROŻENIA WYNIKAJĄCE Z RUCHU POJAZDÓW,
ZWŁASZCZA PRZY NADMIERNEJ PRĘDKOŚCI**
 - **„BETONOWA PUSTYNIA”**
- **HAŁAS WYNIKAJĄCY Z PREFEROWANEGO RODZAJU NAWIERZCHNI**
 - **BRAK FUNKCJONALNEGO ODWODNIENIA**
- **KOSZTY ZWIĄZANE Z UTRZYMANIEM INFRASTRUKTURY OBCEJ**

USPOKOJENIE RUCHU PRZYJAZNE MIESZKAŃCOM I ŚRODOWISKU

- **OGRANICZENIE PRĘDKOŚCI (ZMIANY GEOMETRII)**
- **ELEMENTY SPOWALNIAJĄCE RUCH (PROGI, SZYKANY)**
- **ZMIANA SPOSOBU UŻYTKOWANIA (WOONERF)**
- **NATURALNY SYSTEM ROZSĄCZANIA**

ZMIANY GEOMETRII DROGI JAKO METODA SPOWOLNIENIA RUCHU



POPULARNE KONSTRUKCJE NAWIERZCHNI

- NAWIERZCHNIE BRUKOWE (KOSTKA BETONOWA, KAMIENNA)
- NAWIERZCHNIE BITUMICZNE
- NAWIERZCHNIE PRZEPUSZCZALNE (GEOKRATY)



ASFALTY MODYFIKOWANE Z ZASTOSOWANIEM LEPISZCZA GUMOWEGO

- EKOLOGIA – GRANULAT PRODUKOWANY ZE ZUŻYTYCH OPON SAMOCHODOWYCH

/dyrektywa UE zakazująca składowania opon w całości po 2003r., a w stanie rozdrobnionym po 2006r./

- TRWAŁOŚĆ – WYDŁUŻENIE ŻYWOTNOŚCI NAWIERZCHNI DROGOWEJ, OGRANICZENIE POWSTAWANIA SPEKAŃ

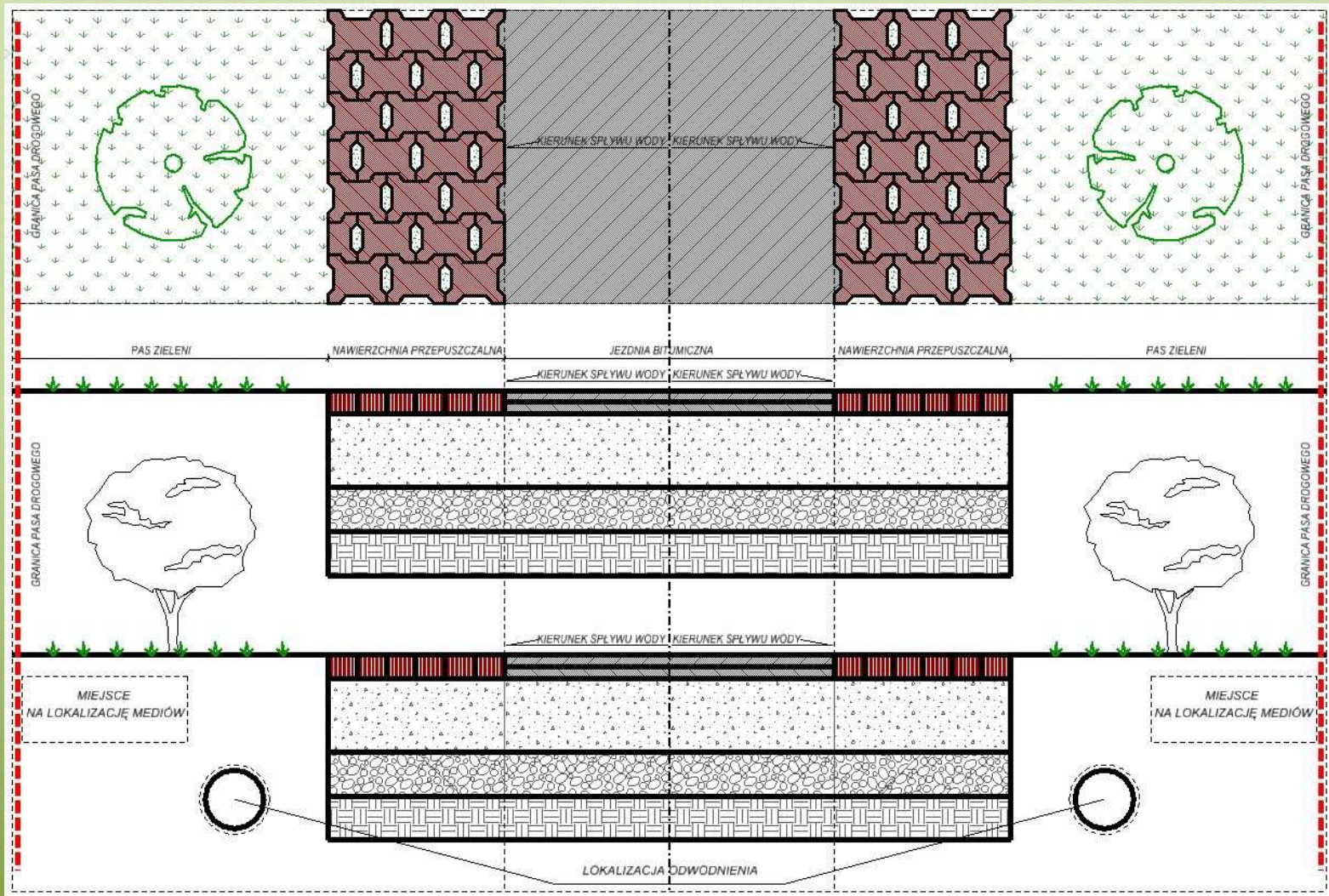
- ZWIĘKSZENIE BEZPIECZEŃSTWA – SKRÓCENIE DROGI HAMOWANIA, OGRANICZENIE ZJAWISKA AQUAPLANINGU

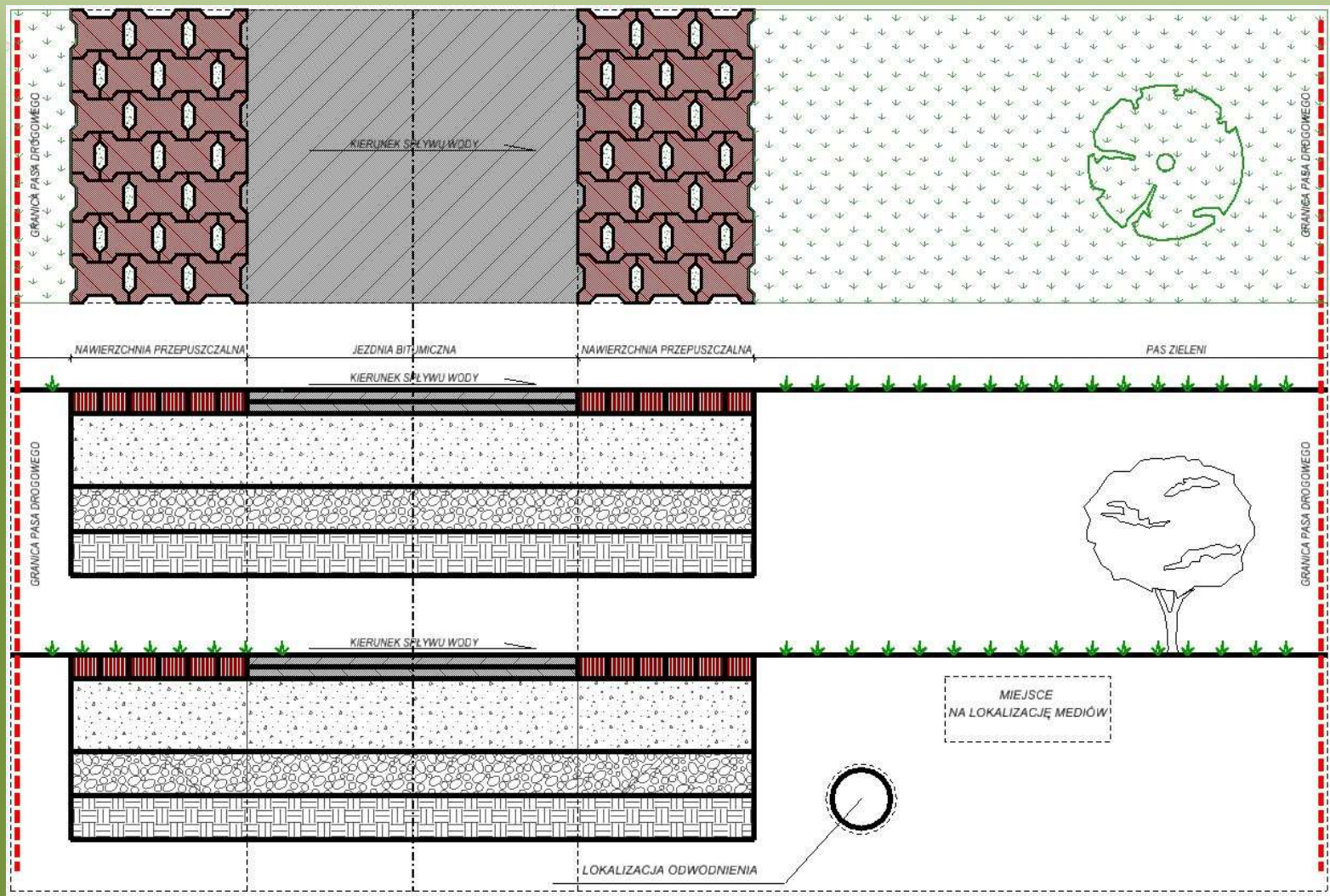
- OGRANICZENIE HAŁASU

/wg prowadzonych badań stosowanie dodatków gumowych pozwala na obniżenie poziomu hałasu o ok. 6db (50%)/

- EKONOMIA – OSZCZĘDNOŚCI 2,5 – 5% NA TONIE WBUDOWYWANEJ MASY

CO ZAMIAST TRADYCYJNEJ ULICY?

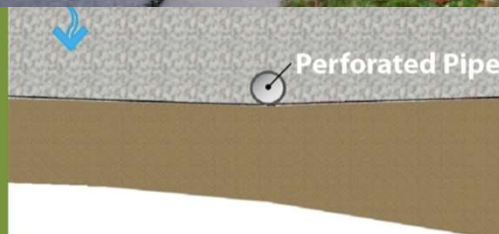




**NATURAL DRAINAGE SYSTEM
JAKO ROZWIĄZANIE PROBLEMU Z WODĄ OPADOWĄ**

- **ROZWIĄZANIA EKOLOGICZNE**
 - **ŁAD ARCHITEKTONICZNY**
- **NATURALNA EFEKTYWNOŚĆ I NIEZAWODNOŚĆ
NIEZALEŻNA OD ROZWIĄZAŃ TECHNICZNYCH**
 - **WALORY ESTETYCZNE**

JAK TO DZIAŁA?



PRAKTYCZNE WYKORZYSTANIE OGRANICZENIE RUCHU SAMOCHODOWEGO „WOONERF ”



KORZYŚCI WYNIKAJĄCE Z WPROWADZENIA ZMIAN GEOMETRYCZNYCH I KONSTRUKCYJNYCH

- ZWIĘKSZENIE BEZPIECZEŃSTWA RUCHU POPRZEZ WPROWADZENIE ROZWIĄZAŃ SPOWALNIAJĄCYCH RUCH ZMECHANIZOWANY
- ROZWIĄZANIA EKOLOGICZNE DLA CELÓW PRAWIDŁOWEGO ODWODNIENIA
 - MOŻLIWOŚĆ UPORZĄDKOWANIA SIECI INFRASTRUKTURALNYCH ORAZ ZWIĘKSZENIE DOSTĘPNOŚCI DO NICH (szybsze usuwanie ew. awarii, mniejsze koszty prac remontowo – budowlanych)
 - WIĘKSZE MOŻLIWOŚCI DOBORU ROZWIĄZAŃ TECHNICZNYCH POPRZEZ ZWIĘKSZENIE DOSTĘPNOŚCI
 - ZWIĘKSZENIE ESTETYKI I WALORÓW KRAJOBRAZOWYCH (zwiększenie ilości zieleni)
 - POPRAWA WARUNKÓW AKUSTYCZNYCH POPRZEZ ZASTOSOWANIE ROZWIĄZAŃ WYTŁUMIAJĄCYCH (ciche nawierzchnie)

DZIĘKUJEMY ZA UWAGĘ

W niniejszej prezentacji wykorzystano materiały ogólnodostępne pobrane ze stron internetowych, w szczególności:

- Zarządu Dróg i Transportu z Łodzi
- <http://woonerf.dlalodzi.info>
- <http://www.bryla.pl>
- <http://www.asfaltgumowy.pl>

oraz dane z materiałów

- Rubbertec Polska
- Magazyn Autostrady

Wszystkie wykorzystane materiały stanowią własność intelektualną ich autorów.