



MIASTO - OGRÓD PODKOWA LEŚNA

Europejski Tydzień Zrównoważonego Transportu 16-22 września 2016

Spotkanie z mieszkańcami
16 września 2016r.



Artur Tusiński

Burmistrz Miasta Podkowa Leśna



Program spotkania

- Prezentacja wydarzeń Europejskiego Tygodnia Zrównoważonego Transportu

- Trasy rowerowe
- Infrastruktura towarzysząca
- Park&Ride

Prezentacja/informacja i dyskusja

- Wyłączanie ulic z ruchu – dyskusja



Czas 18.30 – 20.00





Europejski Tydzień Zrównoważonego Transportu

MIASTO-OGRÓD
PODKOWA
LEŚNA

Program



- **16.09 piątek godz. 18.30**
Pałacyk Kasyno, ul. Lilpopa 18

Spotkanie Burmistrza Miasta z mieszkańcami. Temat: ścieżki rowerowe, budowa park&ride, planowanie ulic pod kątem niechronionych użytkowników ulic. Dyskusja nad wyłączeniem części podkowieńskich ulic z ruchu na weekend.

- **17.09 sobota godz. 12.00**
WKD Podkowa Leśna Główna



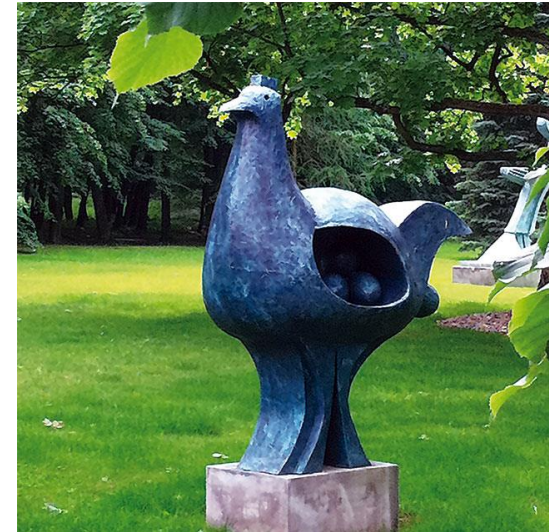
Pieszna wycieczka po Podkowie Leśnej. Prowadzić będzie warszawski przewodnik Łukasz Kulej.



Europejski Tydzień Zrównoważonego Transportu

- **18.09 godz. 12.00 niedziela. Miejsce zbiórki – ul. Kościelna (obok kościoła)**

Wycieczka rowerowa dookoła Podkowy Leśnej wraz ze zwiedzaniem Galerii Soriano w Owczarni – poprowadzi Burmistrz Miasta. Rowerzyści przejadą około 20 km, a wszystko zakończy się wspólnym ogniskiem z kiełbaskami na terenie MOK przy ul. Świerkowej 1. Dla każdego uczestnika wycieczki drobny sprzęt rowerowy.



- **19.09 poniedziałek godz. 15.00 -19.00**

Dzieci i młodzież zapraszam do Miasteczka Ruchu Drogowego wraz z torem przeszkód. W miasteczku w czasie praktycznych ćwiczeń na placu manewrowym dzieci mogą się oswoić się z jazdą po ulicach i nauczyć bezpiecznego poruszania się po drogach. Miasteczko będzie dostępne na boisku Zespołu Szkół, ul. Jana Pawła II



Europejski Tydzień Zrównoważonego Transportu

MIASTO - OGRÓD
PODKOWA
LEŚNA

- **20.09 wtorek do 18.30**

Całodzienna akcja “Rowerem do Pracy” Wszyscy, którzy wyślą zdjęcia na rowerze z drogi do pracy otrzymają drobny upominek. W ramach akcji przesłane zdjęcia umieszczone zostaną na FB. Wyślij na: promocja@podkowalesna.pl

- **21-22.09 środa, czwartek godz. 7.00 -8.15**
WKD Podkowa Leśna Główna

“Zostaw auto – poczęstuj się jabłkiem”. Dla wszystkich podróżujących koleją lub rowerem przygotowane są pyszne jabłka.

- **22.09 czwartek – cały dzień**

Dzień bez samochodu. Darmowy przejazd kolejką WKD od stacji Opacz do W-wy Śródmieścia. Darmowe przejazdy brwinowską komunikacją miejską: Podkowa Leśna – Żółwin – Owczarnia – Brwinów.





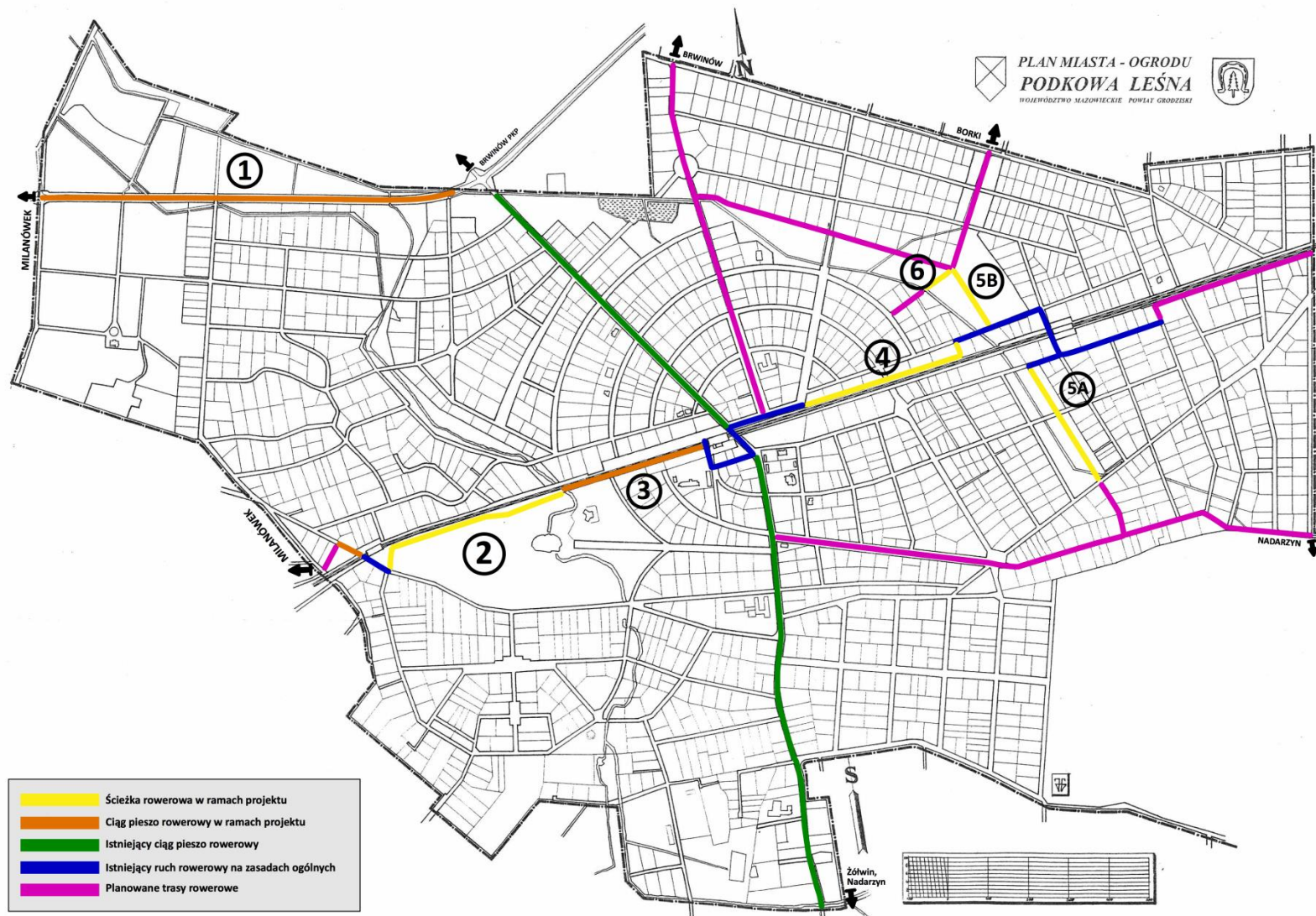
Trasy rowerowe

- 27 lipca 2016 roku, Miasto Podkowa Leśna podpisało umowę partnerską z sześcioma sąsiednimi gminami, w sprawie wspólnej realizacji inwestycji dotyczącej budowy ścieżek rowerowych.
- Celem inwestycji jest wybudowanie około 38 km zintegrowanych tras rowerowych, które docelowo mają utworzyć spójną sieć ścieżek obejmujących teren całego Warszawskiego Obszaru Funkcjonalnego.
- Został złożony wniosek o dofinansowanie. **Podkowa Leśna powinna otrzymać na ten cel ze środków unijnych blisko 2,7 mln złotych.**
- Jeszcze w zeszłym roku zostały zlecone projekty ścieżek rowerowych na terenie Podkowy Leśnej.





Trasy rowerowe



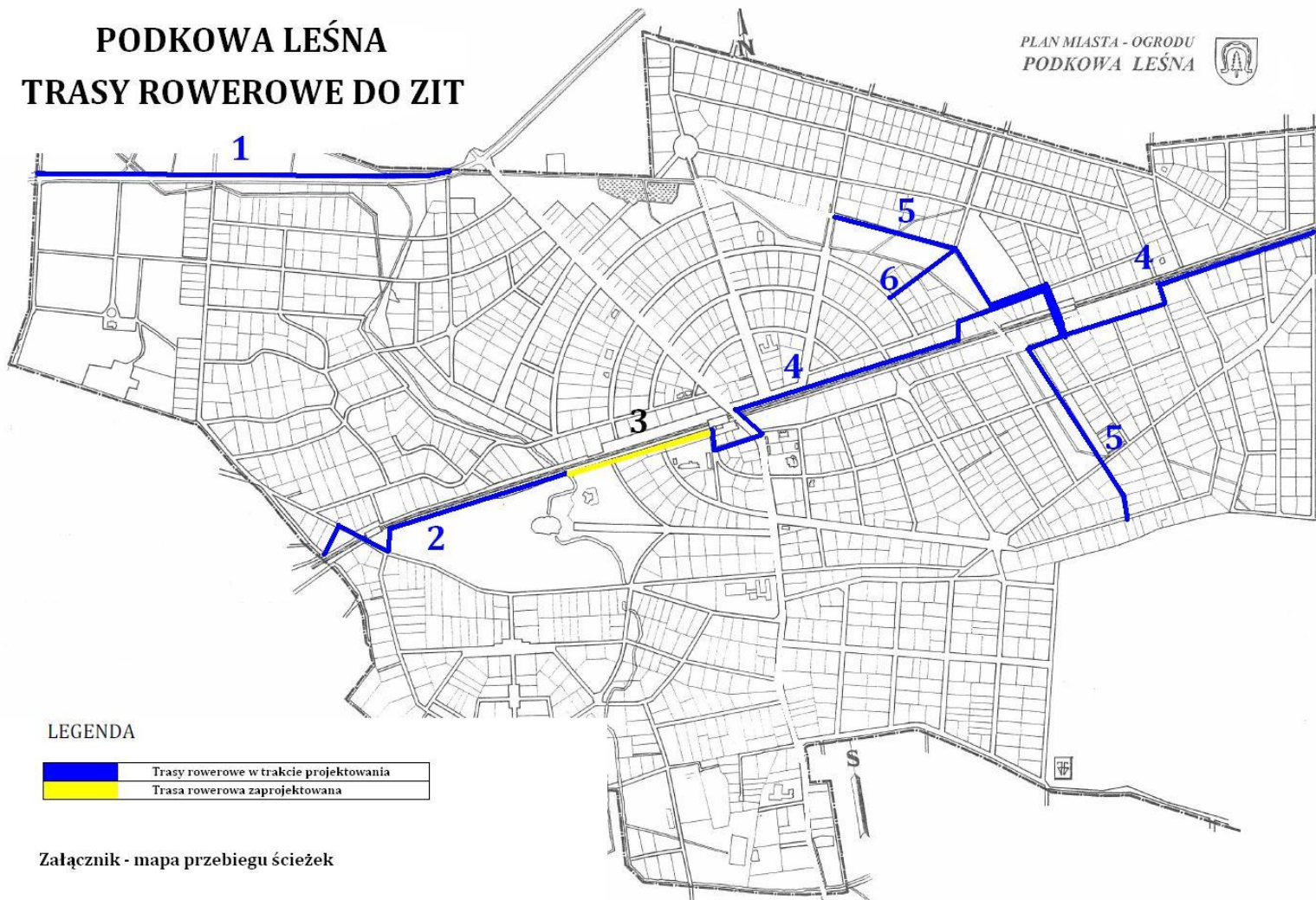


MIASTO - OGRÓD
PODKOWA
LEŚNA

Trasy rowerowe

PODKOWA LEŚNA TRASY ROWEROWE DO ZIT

PLAN MIASTA - OGRÓDU
PODKOWA LEŚNA

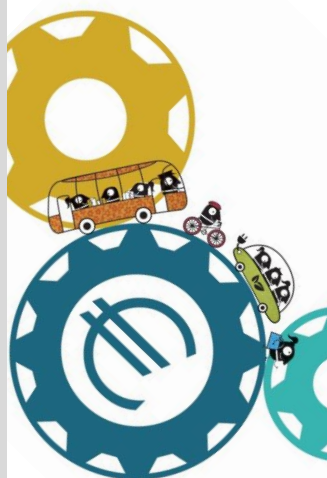


EUROPEANMOBILITYWEEK 2016



Zestawienie tras rowerowych

LP	PRZEBIEG TRASY	DŁUGOŚĆ około m
Trasy zaprojektowane (gotowe do wykonania)		
1	Parów Sójek – WKD Główna	360
Trasy aktualnie projektowane w ramach PTO		
1	Granica miasta od strony zachodniej -WKD Zachodnia –Parów Sójek	760
2	Zachodnia granica miasta na drodze wojewódzkiej nr 719 – dalej w kierunku wschodnim wzdłuż drogi do granicy miasta z Brwinowem	1000
Trasy przewidziane do projektowania w ramach PTO (pula dodatkowa)		
1	Ulica Główna	900
2	Aleja Lipowa	560
Trasy aktualnie projektowane przez miasto		
1	WKD Główna – WKD Wschodnia – wschodnia granica miasta (ul. Podleśna)	1900
Trasy przewidziane (w przygotowaniu) do projektowania przez miasto		
1	Ulica Sosnowa – ul. Bobrowa - ul. Główna	1700
2	Ulica Bobrowa – ul. Rysia – ul. Błońska	200
ogółem		7380





Pasy zalecane dla rowerzystów



- Z technicznego i prawnego punktu widzenia pas zalecany **nie jest pasem tylko dla rowerów**. Część jezdni jest oznaczona jako sugerowana przestrzeń dla rowerzystów, nie będąc jednocześnie do ich wyłącznego użytku – co 50 m namalowany jest znak roweru, po obu stronach jezdni, w obu kierunkach.
- Samochody jadą pasem zalecanym i wyprzedzają rowerzystów środkiem jezdni. Samochody mogą również na nim parkować, jeżeli parkowanie na jezdni jest w tym miejscu dozwolone.
- Generalnie, pas zalecany jest jedynie elementem układu drogowego, który ma za zadanie zwrócić uwagę na obecność rowerzystów i wizualnie zwęzić jezdnię.



Pasy zalecane dla rowerzystów – zestawienie ulic

Zostały wprowadzone w Podkowie Leśnej

- Bukowa
- Akacyjowa
- Wrzosowa
- Słowicza
- Myśliwska
- Jelenia od Króliczej do Wiewiórek
- Modrzewiowa od Wschodniej do Sosnowej





Stojaki na rowery

- Zostało zamontowanych 15 nowych stojaków, do przypięcia co najmniej 30 rowerów



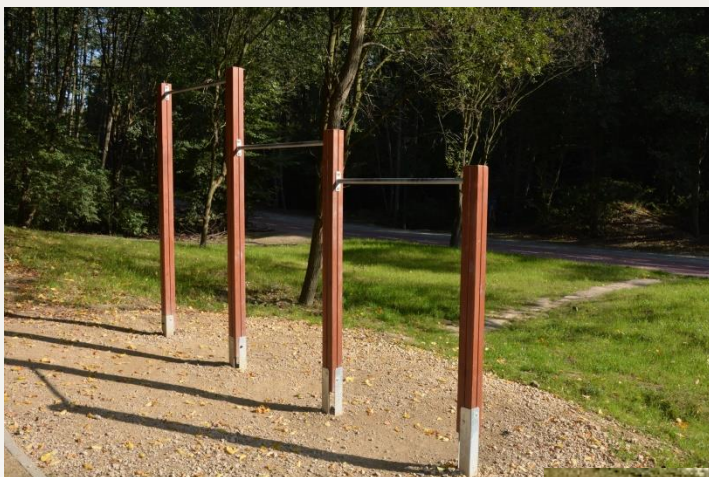
- Podkowa Leśna została wyróżniona ramach akcji „Kręć kilometry” przez Fundację Allegro All For Planet i otrzymała 6 oryginalnych stojaków, które są montowane w całej Polsce.





Infrastruktura towarzysząca

- Wzdłuż tras rowerowych projektowane są elementy ścieżki zdrowia i oświetlenie



Zdjęcia przykładowe





Parking „Parkuj i jedź”

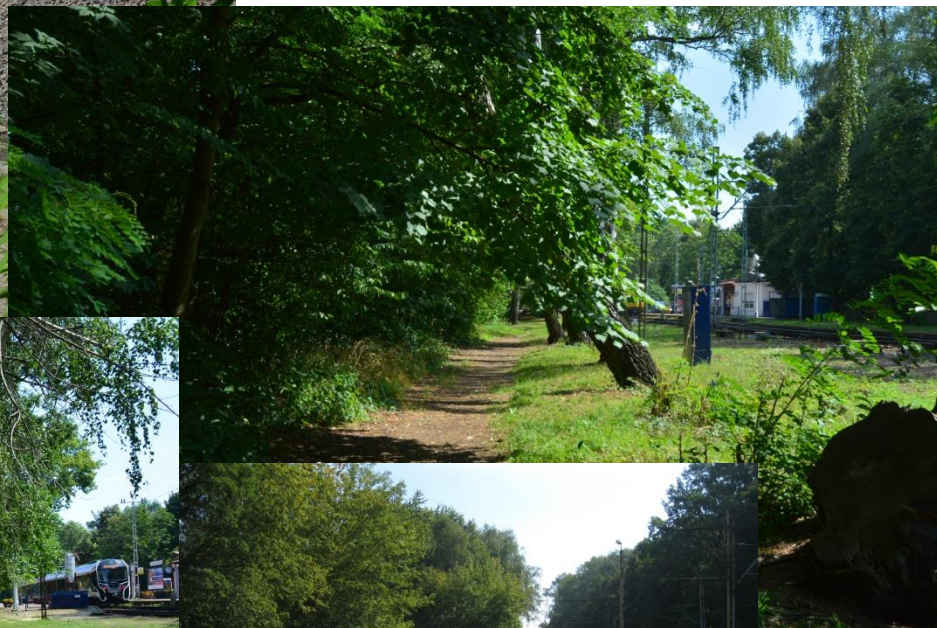
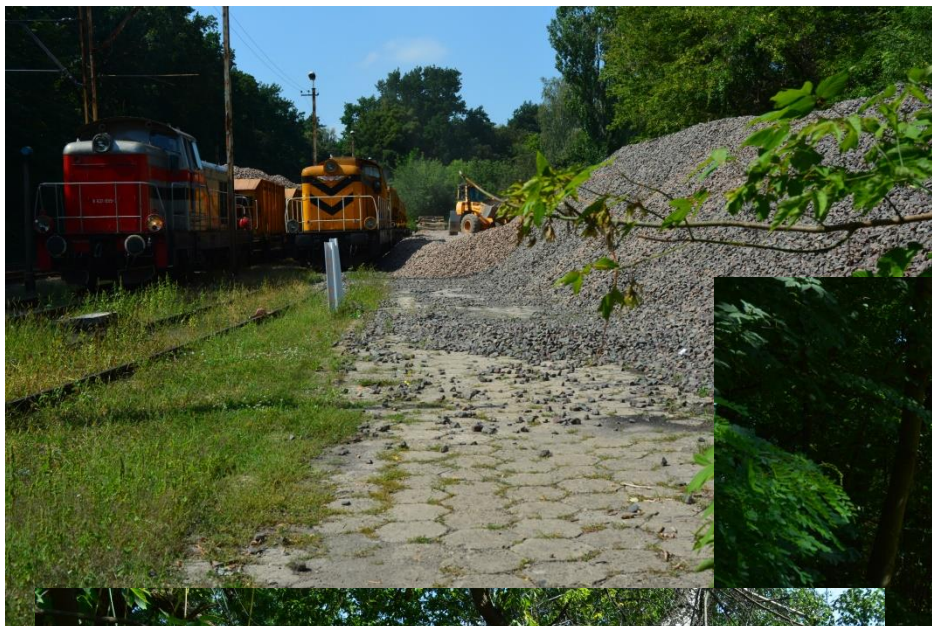
- Wystąpiliśmy z wnioskiem o dofinansowanie budowy Park&Ride na kwotę **608.236,18zł**. **Wartość całego projektu to 760.295,22zł.**
- Parking jest zlokalizowany na terenie WKD (za przystankiem WKD Główna aż do składu węgla)
- Przewidziano: budowę miejsc parkingowych dla samochodów i rowerów, oświetlenie, postawienie wiaty dla rowerów, uporządkowanie skweru na tyłach przystanku w kierunku Grodziska





Parking „Parkuj i jedź”

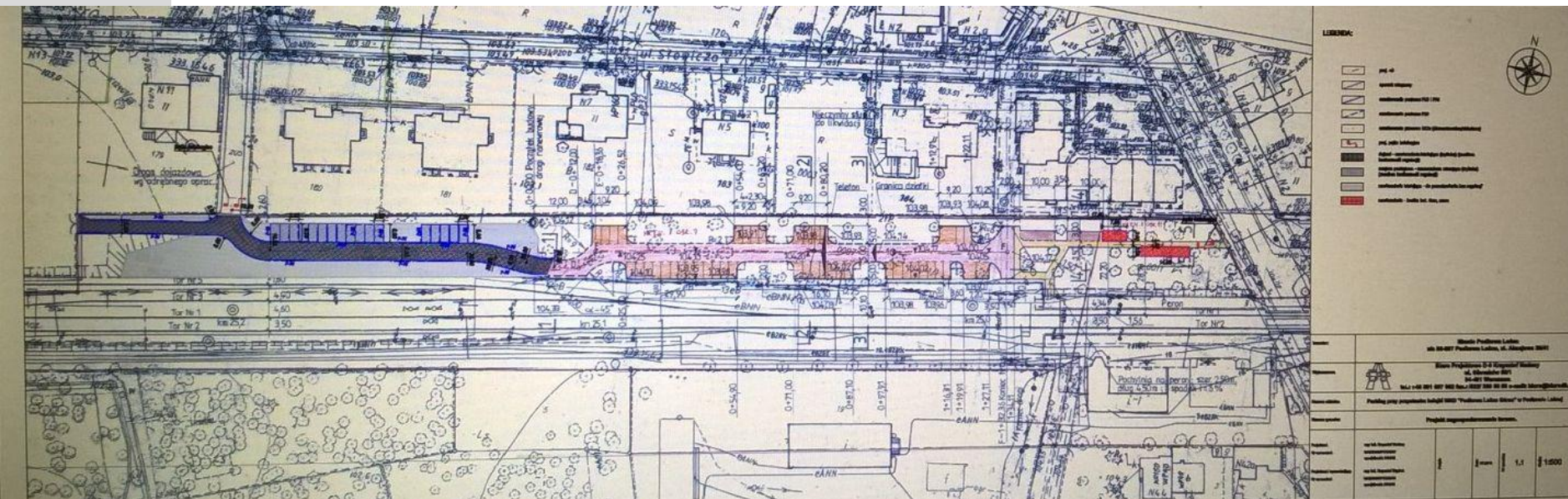
Teren przeznaczony
na budowę parkingu
i do uporządkowania





Parking „Parkuj i jedź” - projekt

MIASTO - OGRÓD
PODKOWA
LEŚNA



Ideą jest stworzenie miejsc parkingowych dla osób dojeżdżających do Warszawy kolejką, a pozostawiających samochody obecnie w centrum miasta. Czyli uporządkowanie parkowania na ulicach. Prowadzone są działania w celu wprowadzenia strefy płatnego parkowania w centrum.



Parking „Parkuj i jedź”



Stan obecny





Parking „Parkuj i jedź”



Przykładowe wiaty rowerowe



Proponowane stojaki na rowery



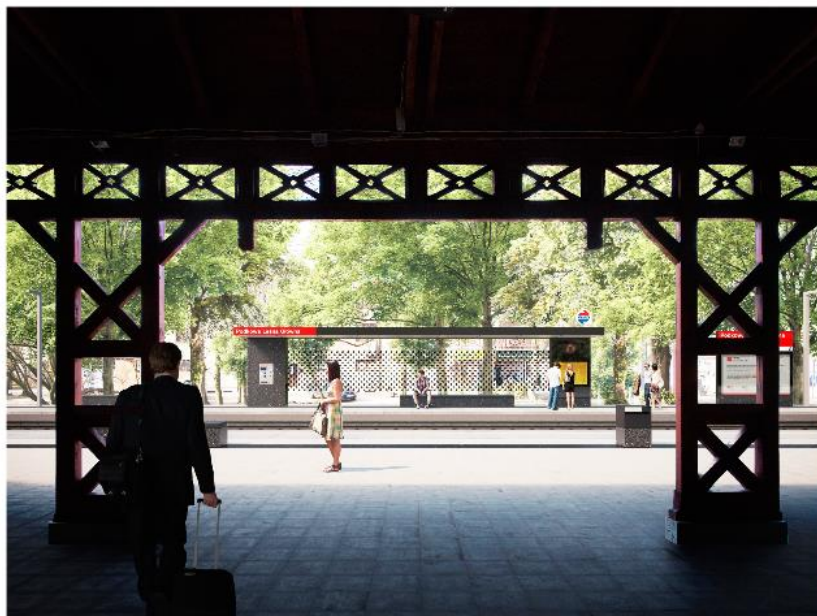
Przystanki WKD

- Rozstrzygnięto konkurs na projekt przystanków WKD
- Sąd Konkursowy uznał, że konieczne będzie zaprojektowanie dodatkowych elementów chroniących przed wiatrem, podpierających dach wiat i odprowadzających wodę. Jury zaleciło też rozwinięcie proponowanego systemu informacji wizualnej o schematy czy drogowskazy oraz ponowne przeanalizowanie zastosowanej kolorystyki.
- Po uwzględnieniu tych uwag ma zostać przygotowana dokumentacja projektowa dla wszystkich 28 przystanków i 45 obiektów peronowych, która powinna powstać do końca tego roku.
- Przebudowa przystanków według projektu przewidywana jest w latach 2017-2021.





Przystanki WKD - projekt



Przekrój skłona 1:100

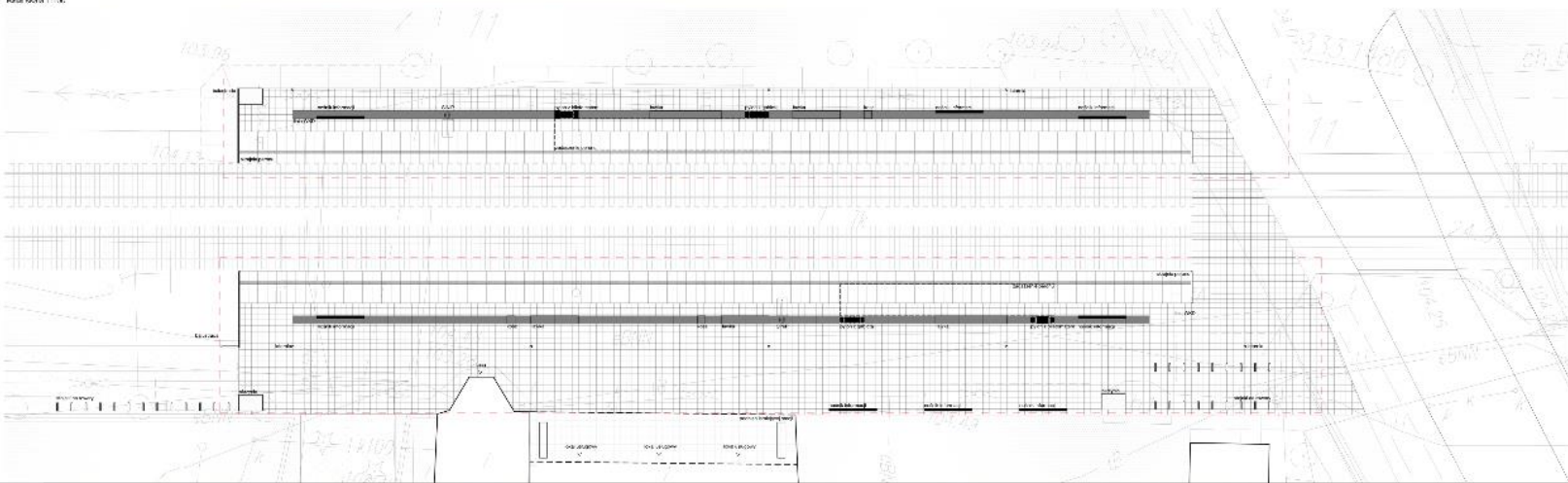
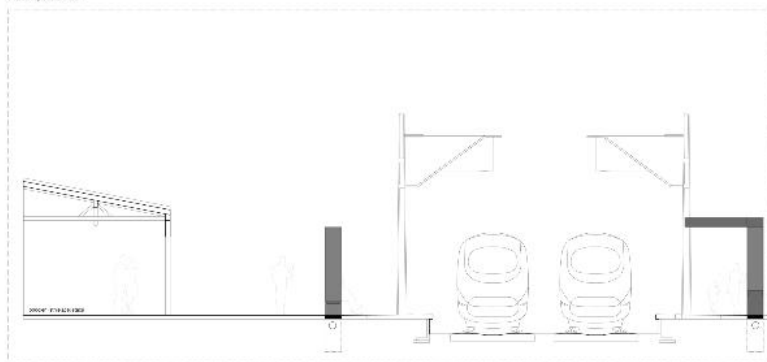
Podkowa Leśna Główna

Zgodnie z koncepcją projektu, przystanki WKD w Podkowie Leśnej, będą pełniły funkcję nie tylko przystanków, ale również miejsc, gdzie pasażerowie mogą oczekiwać na pociąg, a także miejsca, gdzie mogą się spotkać i czekać na pociąg. W tym celu, przystanki zostały zaprojektowane w sposób, który umożliwia im pełnienie funkcji przystanków, a także miejsc, gdzie pasażerowie mogą oczekiwać na pociąg, a także miejsca, gdzie mogą się spotkać i czekać na pociąg.

100200

4/6

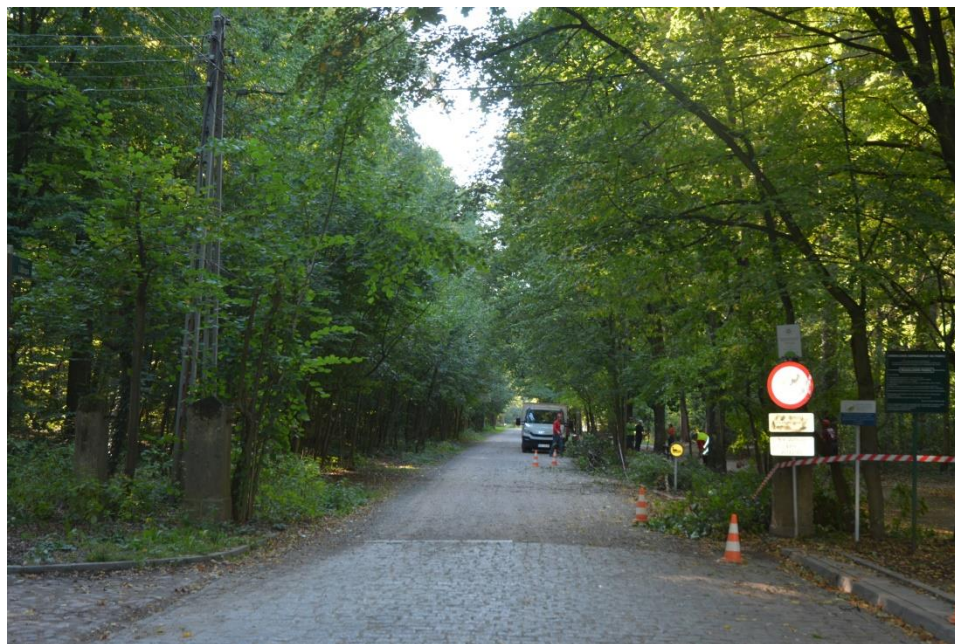
Przekrój skłona 1:50





Dyskusja

- Czy wyłączać wybrane ulice z ruchu samochodowego na weekend lub podczas imprez?
- Czy zamknąć wjazd do Parku Miejskiego?





MIASTO-OGRÓD
PODKOWA
LEŚNA

Zaproszenie



MIASTO-OGRÓD
PODKOWA LEŚNA

Burmistrz Miasta Zaprasza

Wycieczka rowerowa

dookoła naszego Miasta

(ok. 20 km.)

18 września
godz. 12.00



Miejsce zbiórki - ul. Kościelna (obok Kościoła)
Wycieczka zakończy się wspólnym ogniskiem
z kielbaskami w CKiLO przy ul. Świerkowej 1.
Dla każdego uczestnika wycieczki
drobny osprzęt rowerowy.
Zapisy u nauczycieli w-f oraz tuż przed
rozpoczęciem wycieczki.

19 września, godz. 15.00 - 19.00

Miasteczko Ruchu Drogowego

Boisko Zespołu Szkół, ul. Jana Pawła II 20

Wydarzenia organizowane
w ramach
EUROPEJSKIEGO TYGODNIA
**ZRÓWNOWAŻONEGO
TRANSPORTU**

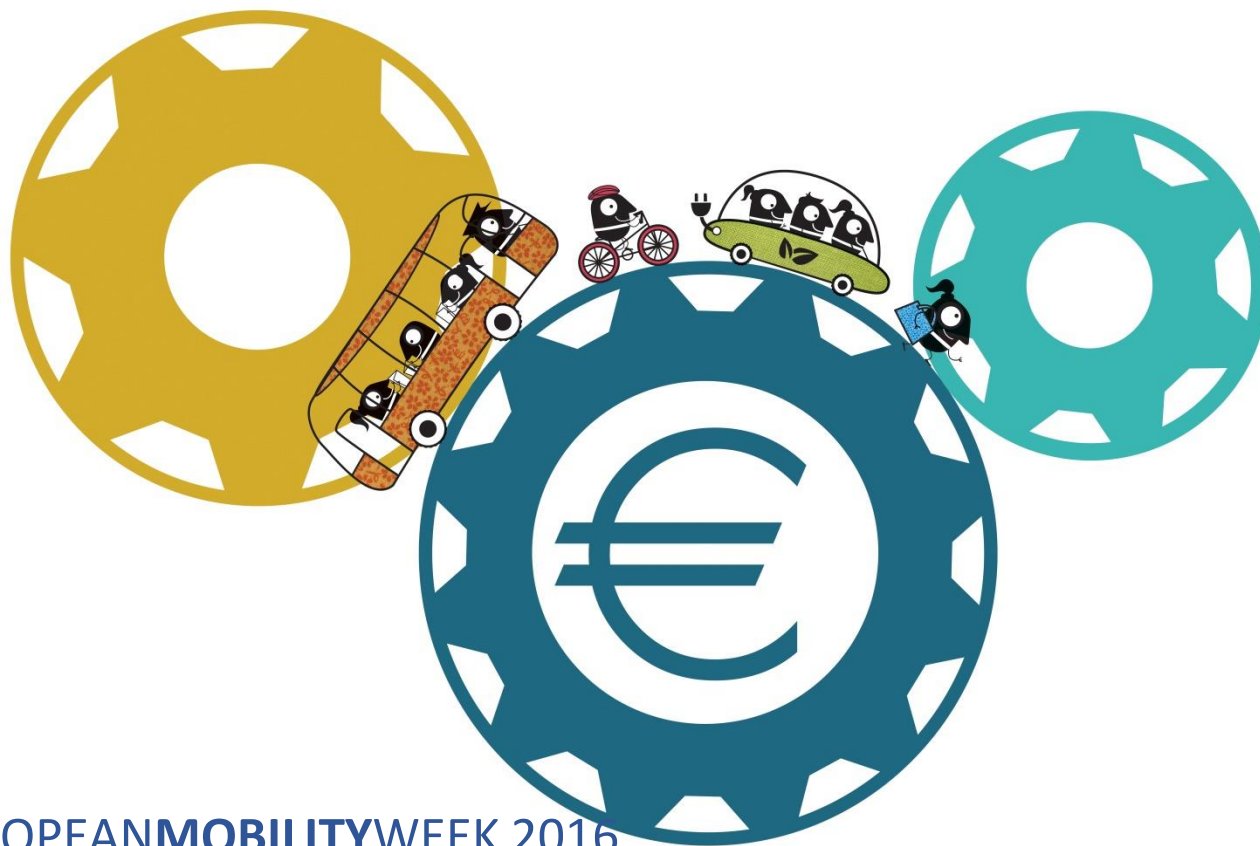




Europejski Tydzień Zrównoważonego Transportu

MIASTO - OGRÓD
PODKOWA
LEŚNA

W niniejszej prezentacji wykorzystano zdjęcia z archiwum prywatnego autora, ogólnodostępne materiały fotograficzne i graficzne pobrane ze stron internetowych, m.in. www.mobilityweek.eu; wkd.com.pl, rowery.rzeszow.pl, dokumenty Urzędu Miasta Podkowa Leśna. Wszystkie materiały stanowią własność intelektualną ich autorów.



EUROPEANMOBILITYWEEK 2016