



MIASTO - OGRÓD
PODKOWA LEŚNA

Miasto Ogród Podkowa Leśna

**Sesja Rady Powiatu Grodzkiego
27 kwietnia 2017 r.**

Artur Tusiński
Burmistrz Miasta Podkowa Leśna

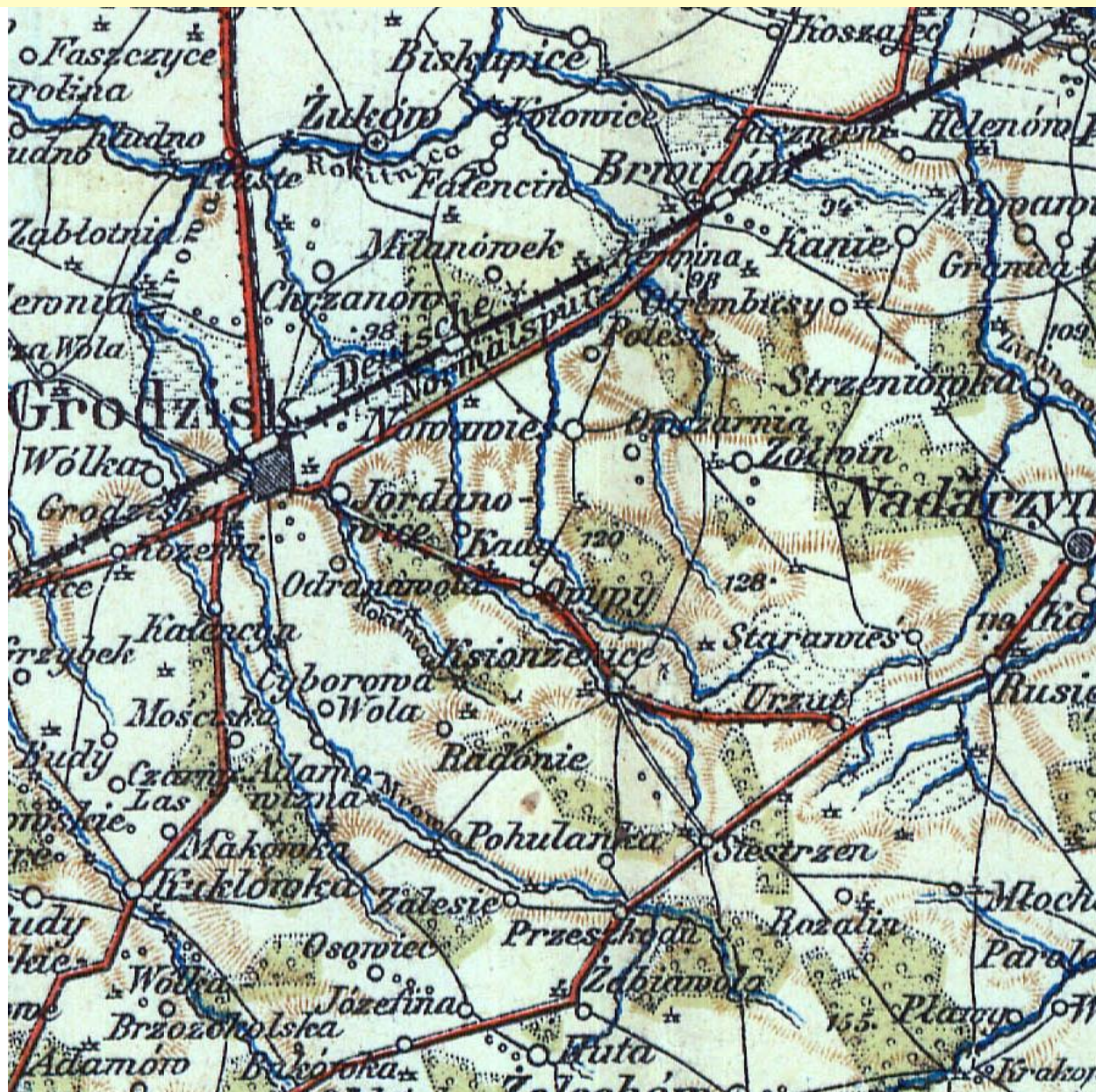


A.D. 1838





A.D. 1899





A.D. 1913 – pierwszy plan parcelacji Podkowy Leśnej

MIASTO-OGRÓD
PODKOWA
LEŚNA





Podkowa Leśna lata 1912-1914

MIASTO-OGRÓD
PODKOWA
LEŚNA



ulica Jana Pawła II

ulica Parkowa



MIASTO-OGRÓD
PODKOWA
LEŚNA

A.D. 1914





Plan osiedla Podkowa Leśna 1925 rok – autorstwa arch Antoniego Jawornickiego

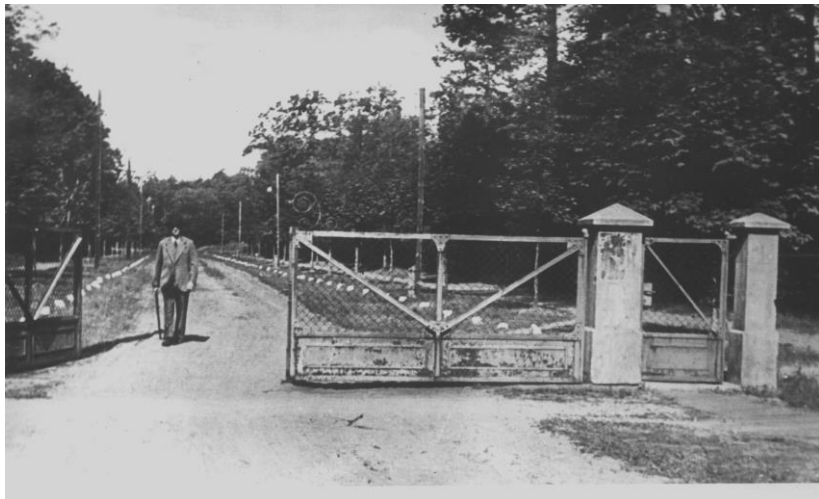
MIASTO-OGRÓD
PODKOWA
LEŚNA





Podkowa Leśna – lata 1920-1939

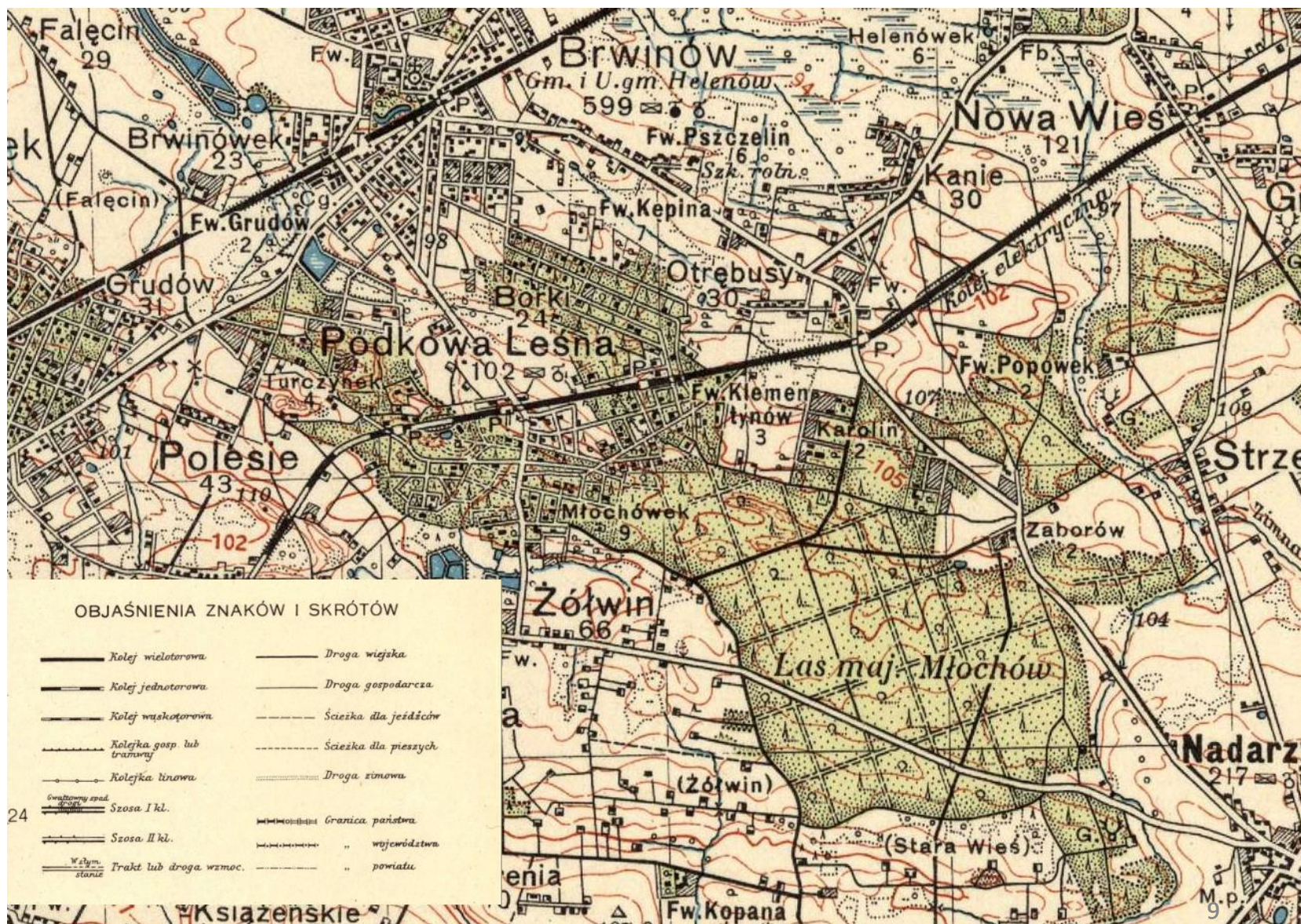
MIASTO-OGRÓD
PODKOWA
LEŚNA



ulice Jana Pawła II, Lilpopa i Brwinowska



A.D. 1934





Podkowa Leśna lata 1945-1965

MIASTO-OGRÓD
PODKOWA
LEŚNA



Lipowa



Jana Pawła II



Kościelna



Kalendarium

MIASTO-OGRÓD
PODKOWA
LEŚNA

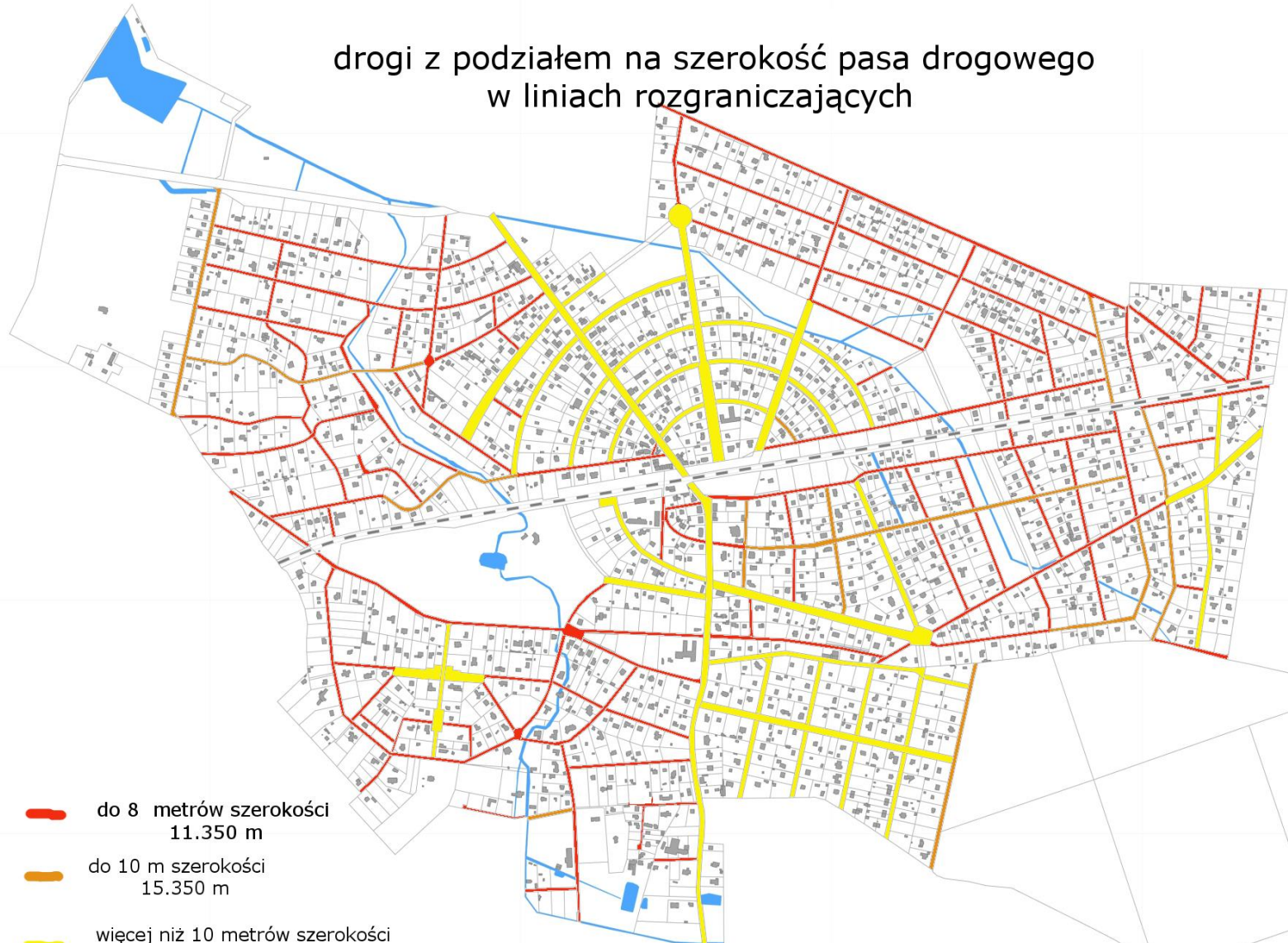
- ✓ pierwszy plan parcelacji dóbr Podkowa Leśna 1913 rok
- ✓ 9 kwietnia 1925 roku powołanie Spółki Miasto Ogród Podkowa Leśna
- ✓ plan autorstwa arch. Antoniego Jawornickiego opisujący istniejącą siatkę dróg (plan zabudowania osiedla i parcelacji)
- ✓ Pierwsze Polskie Prawo Budowlane z 16 lutego 1928 r (Rozporządzenie Prezydenta Rzeczypospolitej o prawie budowlanym i zabudowie Osiedli)
- ✓ Rozporządzenie Ministra Spraw Wewnętrznych z 10 października 1935 r o rozciągnięciu przepisów policyjno-budowlanych na niektóre osiedla gmin wiejskich województwa warszawskiego min powiat błoński, gminy Milanówek, Brwinów i Helenów, osiedla letniska Podkowa Leśna, Komorów, Młochówek
- ✓ Ustawa z dnia 31 stycznia 1961 r Prawo Budowlane – jako pierwsza wprowadza pojęcie „obiekt inżynierski” i wprowadza obowiązek uzyskiwania pozwolenia na budowę drogi
- ✓ 31 grudnia 1964 roku Podkowa Leśna uzyskuje prawa miejskie
- ✓ Grudzień 1981 roku Podkowa Leśna, układ urbanistyczny, ruralistyczny wraz z zielenią zostają wpisane do rejestru zabytków
- ✓ 21 marca 1985 roku ustawa o drogach publicznych
- ✓ 1988 decyzja Rady Narodowej Miasta Stołecznego Warszawy o uznaniu wszystkich dróg na terenie miasta jako dróg publicznych
- ✓ 7 lipca 1994 roku ustawa Prawo Budowlane do dzisiaj obowiązująca



Układ urbanistyczny objęty ochroną konserwatorską z podziałem na szerokości pasów drogowych

MIASTO-OGRÓD
PODKOWA
LEŚNA

drogi z podziałem na szerokość pasa drogowego
w liniach rozgraniczających



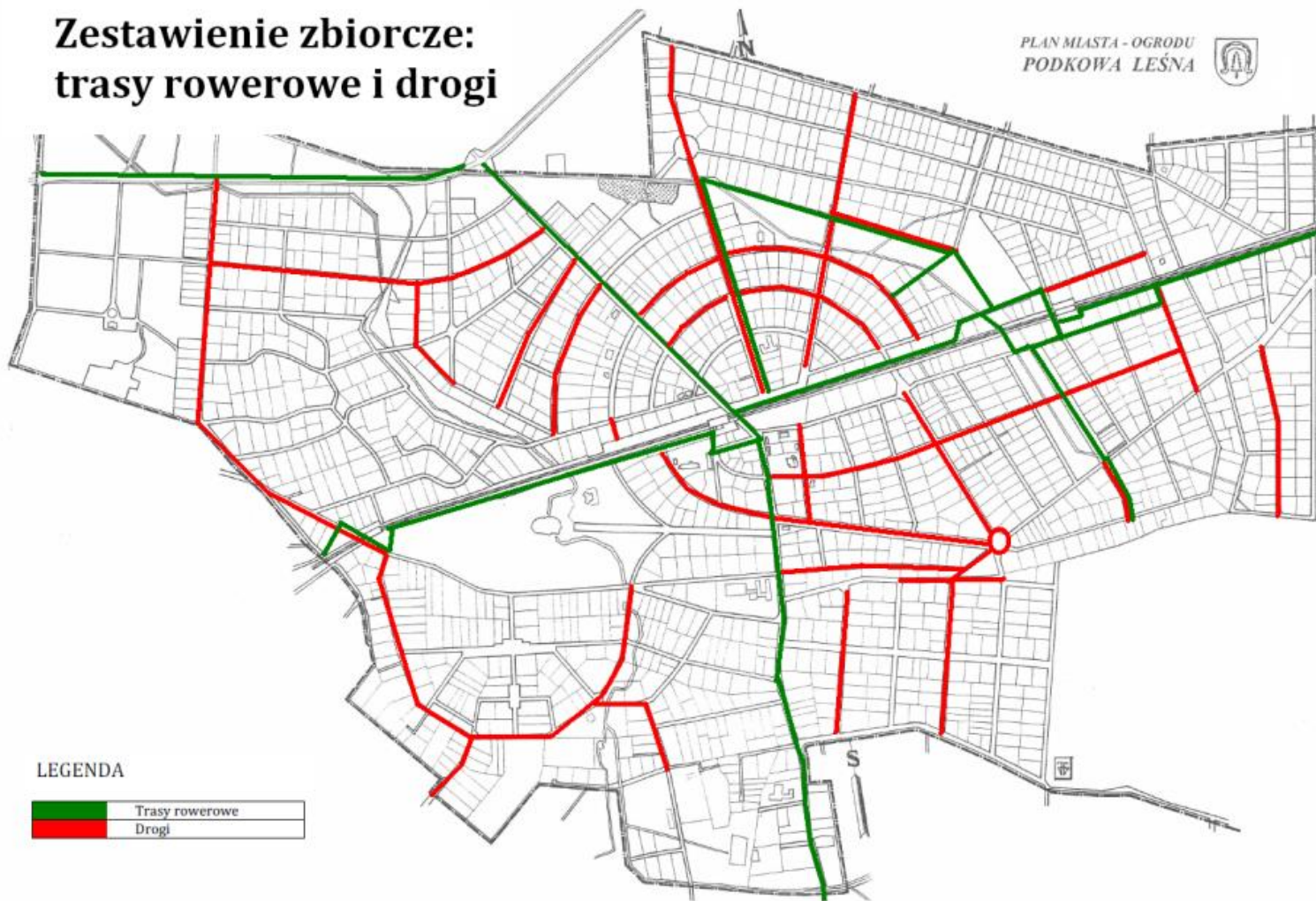


Projektowane trasy rowerowe i drogi w Podkowie Leśnej – spotkanie z mieszkańcami luty 2016 r



MIASTO - OGROD
PODKOWA
LEŚNA

Zestawienie zbiorcze: trasy rowerowe i drogi

PLAN MIASTA - OGRODU
PODKOWA LEŚNA



LEGENDA

| | |
|---|----------------|
|  | Trasy rowerowe |
|  | Drogi |



Przykłady opinii komunikacyjnych

MIASTO-OGRÓD
PODKOWA
LEŚNA

Przywołując krajowe dane statystyczne dotyczące wypadków drogowych można jednoznacznie stwierdzić, iż 70% wszystkich potrażeń pieszych ma miejsce właśnie na przejściu dla pieszych. Z powyższego wynika jeden wniosek, że przejście dla pieszych nie stanowi panaceum na bezpieczeństwo pieszych. Jedną z wyznaczanie przejście dla pieszych w poprzek jezdni staje się uprzywilejowaniem jednej grupy uczestników ruchu dlatego, też można to zrobić w szczególnie ważnych okolicznościach przekroczenia jezdni, wyznaczenia przejścia dla pieszych nie jest też podniesieniem poziomu bezpieczeństwa ruchu drogowego, dane statystyczne wskazują na fakt, iż pieszy korzystając z przysługującego pierwszeństwa na przejściu - w wyniku niezrozumienia swoich praw a również niewłaściwej oceny odległości i prędkości pojazdów poruszających się po jezdni korzysta ze swojego prawa i ponosi konsekwencje wtargnięcia na jezdnię,

dopuszczają możliwość stosowania na drogach gruntowych innych znaków niż kierunku i miejscowości w sytuacjach gdy jest to uzasadnione koniecznością zapewnienia bezpieczeństwa ruchu drogowego na danej drodze. W/w drogi gruntowe nie stanowią istotnego ciągu komunikacyjnego, a jedynie służą do obsługi dojazdów do posesji.

rejonie projektowanego...
niedopuszczalnym jest zawężenie jezdni ze względu na istniejący drzewostan w pasie drogowym,

obszar zabudowy miejskiej wymagane chodniki po obu stronach jezdni dla obsługi ruchu pieszego.



opinie komunikacyjne

Warszawska, Reymonta, Helenowska, Akacjowa, Bukowa,
Iwaskiewiczza

Ejsmonda? Kwiatowa?

decyzji. Opinia pełni w tym procesie jedynie funkcję pomocniczą i to organ architektoniczno-budowlany weryfikuje czy zawarte w niej informacje należy uwzględnić. Użycie w opinii sformułowania „w ocenie organu jest to budowa drogi” nie miała na celu zmiany klasyfikacji zamierzenia budowlanego i nawet mogła nie mieć wpływu na decyzję organu architektoniczno-budowlanego. Powyższy zapis zawarty w opinii miał jedynie na celu zachowanie spójnego stanowiska starosty jako organu zarządzającego ruchem i jednocześnie organu architektoniczno-budowlanego. Zapisy te były konsultowane z Wydziałem Architektoniczno-Budowlanym. Takie podejście miało na celu usprawnienie dalszego procedowania sprawy. Skoro jednak takie podejście budzi tyle emocji obecnie będzie to podlegać wyłącznie ocenie organu architektoniczno-budowlanego i nie będzie podnoszone w opiniach wydawanych przez organ zarządzający ruchem.



MIASTO-OGRÓD
PODKOWA
LEŚNA

opinie komunikacyjne



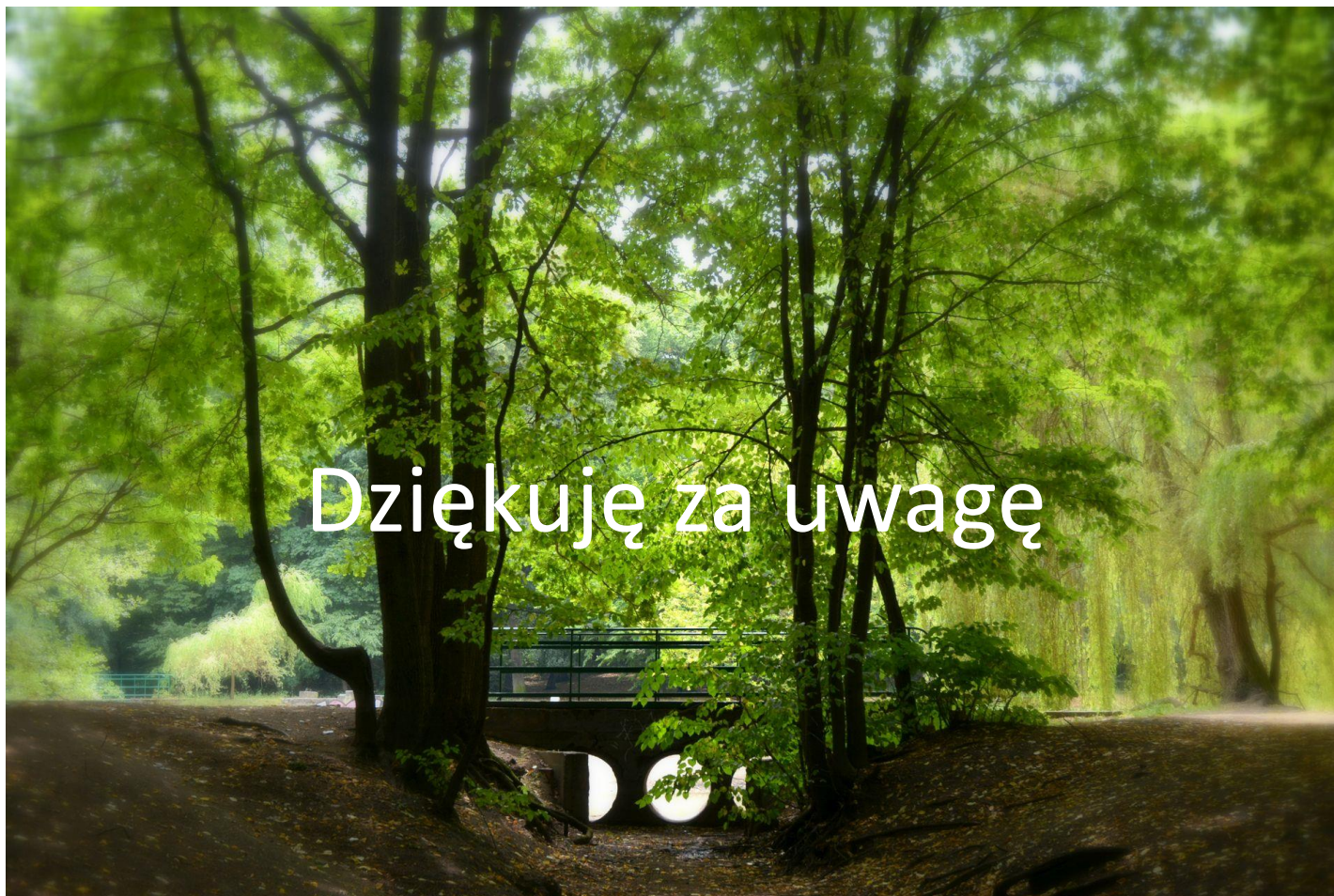


MIASTO-OGRÓD
PODKOWA
LEŚNA

Stan dróg

Schemat dróg miasta; odcinki nieprzejezdne w czasie roztopów i długotrwałych opadów atmosferycznych - kolor czerwony





Dziękuję za uwagę

W niniejszej prezentacji wykorzystano materiały fotograficzne z archiwum prywatnego autora oraz dokumenty znajdujące się w archiwum Urzędu Miasta Podkowa Leśna, archiwum obywatelskiego Towarzystwa Przyjaciół Miasta Ogrodu Podkowa Leśna. Wszystkie materiały stanowią własność intelektualną ich autorów.