

# STRATEGIA ROZWOJU TERENÓW ZIELENI NA OBSZARZE PODWARSZAWSKIEGO TRÓJMIASTA OGRODÓW- ETAP II

KONCEPCJA PROGRAMOWO-PRZESTRZENNA ROZWOJU TERENÓW ZIELENI NA OBSZARZE PTO WRAZ Z KONCEPCJĄ NOWYCH NASADZEŃ

## LEGENDA:

### Granice administracyjne

- █ Gmina Brwinów
- █ Miasto Brwinów
- █ Miasto Milanówek
- █ Miasto Podkowa Leśna

### Zielone ciągi komunikacyjne z udziałem zieleni i przyrodnicze

- █ Priorytetowe ścieżki rowerowe
- █ Projektowane ścieżki rowerowe
- █ Proponowane w Strategii rozwoju turystyki Brwinowa, Podkowy Leśnej i Milanówka trasy rowerowe

### Drogi i aleje

- █ Autostrada
- █ Aleje przewidziane do obsadzeń

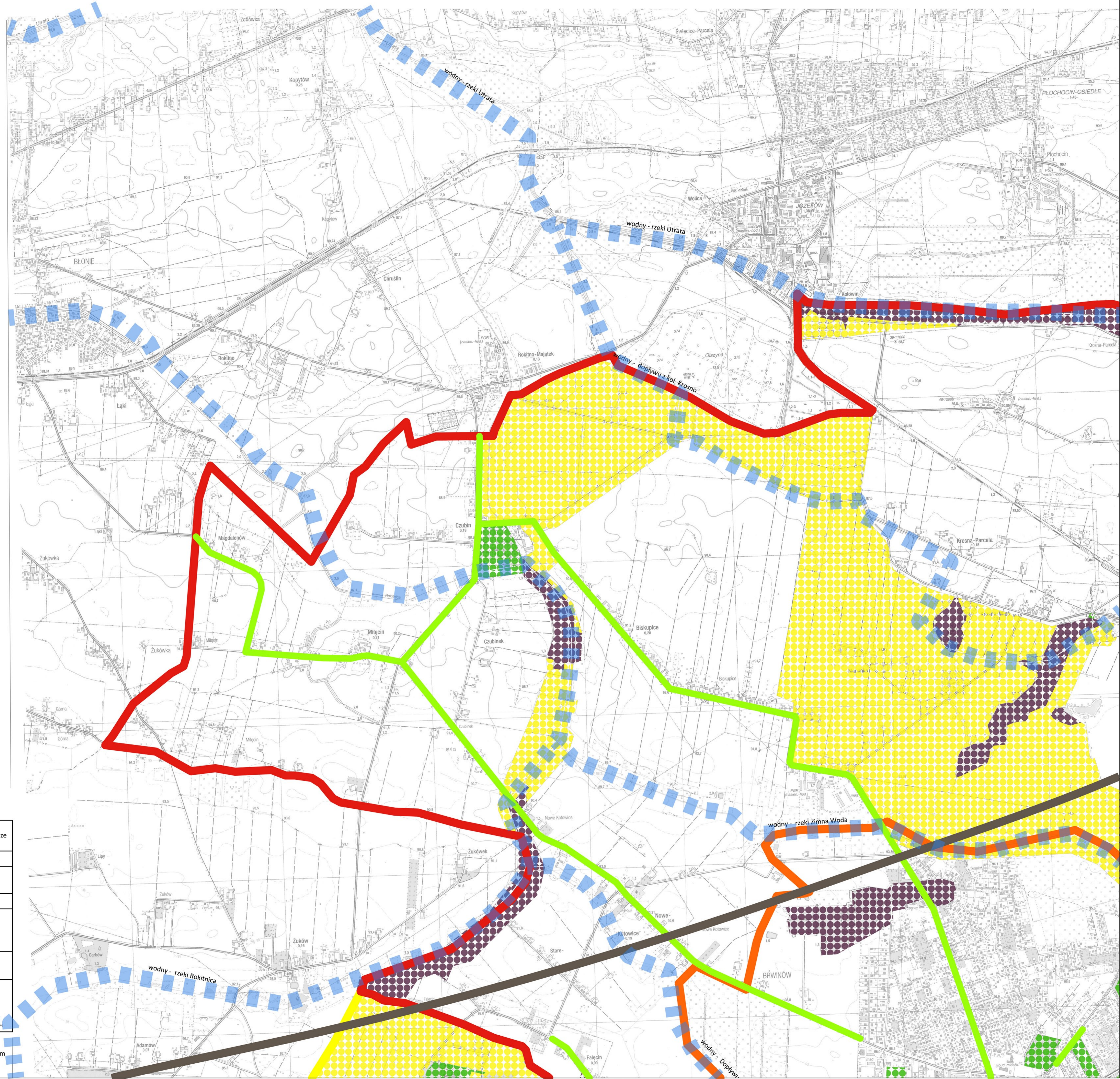
### Dobory roślin do planowanych nasadzeń alejowych przedstawiono w treści Strategii

### Korytarze ekologiczne

- █ Leśny o znaczeniu lokalnym
- █ Wodny (dolinny) o znaczeniu lokalnym i ponadlokalnym

### Model terenów zieleni PTO

- █ funkcjonujące tereny zieleni o funkcji wypoczynkowej
- █ potencjalne tereny wypoczynku
- █ tereny otwarte o charakterze wspomagającym system terenów zieleni



## GAJDA

Strategia rozwoju terenów zieleni na obszarze PTO - Etap II  
Koncepcja programowo-przestrzenna rozwoju terenów zieleni na obszarze PTO wraz z koncepcją nowych nasadzeń

Zał. 3 Model kształtowania terenów zieleni dla PTO

Zlecający:	Urząd Gminy Brwinów ul. Grodziska 12, 05-840 Brwinów
Autor opracowania:	mgr inż. Marcin Gajda dr hab. Piotr Sikorski
Zespół projektowy:	dr inż. Monika Domanowska mgr inż. Magdalena Jędraszko-Macukow mgr inż. Artur Ganczarek mgr inż. arch. kraj. Magdalena Vogt
Jednostka projektowa:	Marcin Gajda Architektura Krajobrazu ul. Juliusza Lea 116, 30-133 Kraków

