

GAJDA

architektura
krajobrazu



Strategia rozwoju terenów zieleni na obszarze Podwarszawskiego Trójmiasta Ogrodów



gospodarka wodna
komunikacja
społeczeństwo

tereny zieleni

Problemy na terenie PTO

3 gminy
3 etapy prac: inwentaryzacja, koncepcja, plan działań
podsumowanie
konsultacje społeczne
współpraca z recenzentem

Praca nad Strategią

różnice w strukturze terenów zieleni gmin
sposoby jak wykorzystać potencjal zieleni każdej z nich dla osiągnięcia wspólnego celu

cel:

rewitalizacja terenów zieleni PTO - zorganizowane działania

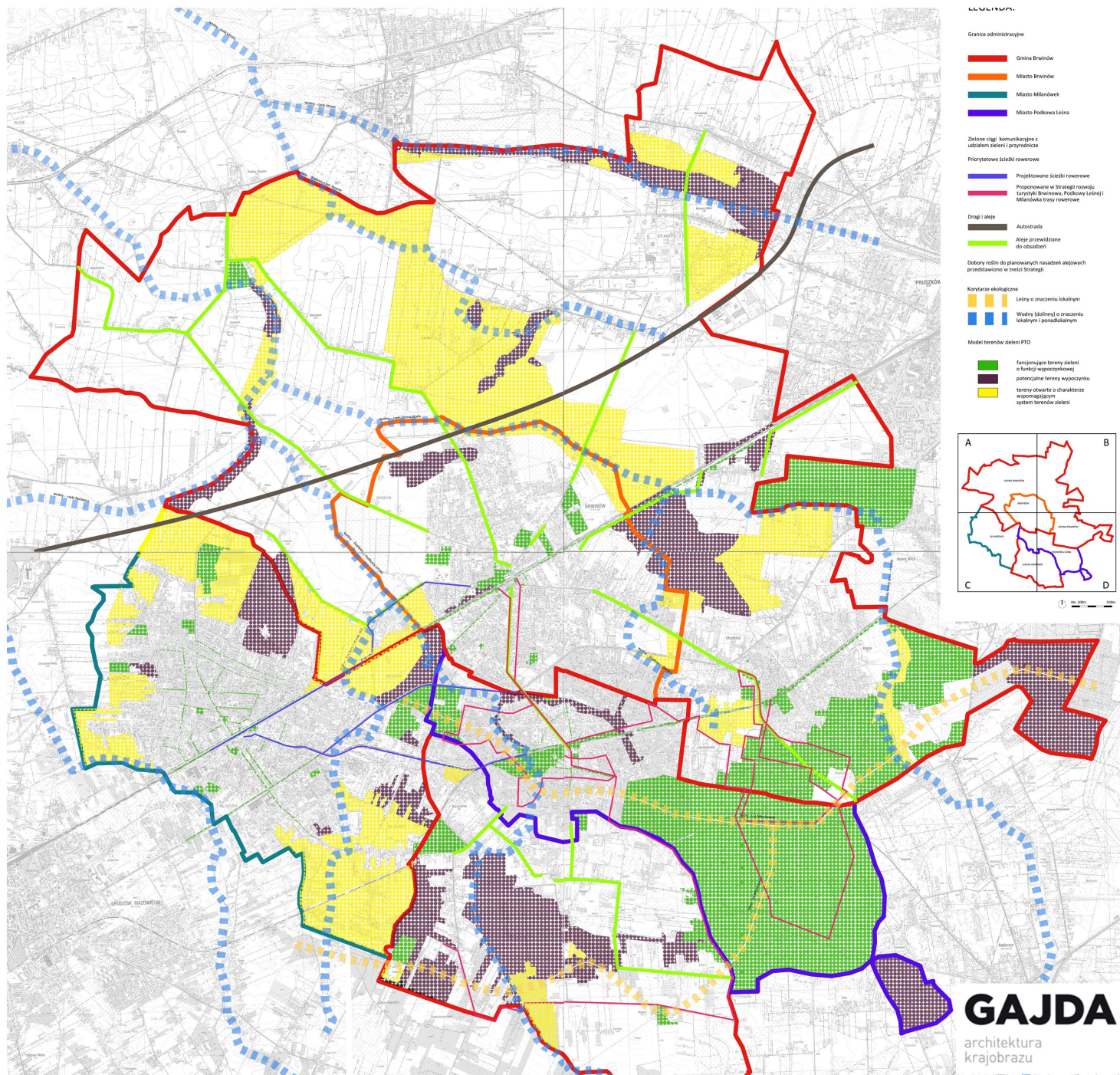
zapewnienie miejsc rekreacji i wypoczynku mieszkańcom

tereny zieleni elementem marketingu PTO - wspólne kierunki rozwoju



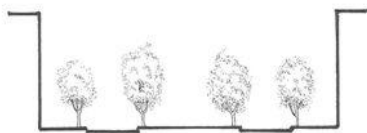
Jedność w różnorodności

Model rozwoju terenów zieleni





Zagospodarowywanie i tworzenie ciągów
Milanówek - ul. Krakowska



centralnie usytuowany ciąg pieszy
wydzielający dwa kierunki ruchu



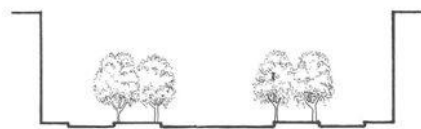
Ulica z centralnie usytuowanym ciągiem pieszym rozdzielającym dwa kierunki ruchu
Boulevard Cetatii, Targu Mures, Rumunia



bulwar z ciągami pieszymi
po obu stronach jezdni



Ulica ze strefami pieszymi po obu stronach jezdni
Boulevard St. German, Paryż, Francja



wydzielone strefy ruchu uspokojonego



Avenida da Liberdade, Lizbona, Portugalia
Ulica z wydzielonymi strefami ruchu uspokojonego



Rewitalizacja dawnego centrum miasteczka - West Jefferson, Stany Zjednoczone



Projekt odbudowy dzielnicy Queens w Nowym Jorku



Ciąg pieszy z wydzieloną strefą rekreacji i terenami do wypoczynku



Otworzenie się na potrzeby mieszkańców - Sonder Boulevard, Vesterbro, Kopenhaga, Dania







Rewitalizacja Central Dandenong z inicjatywy mieszkańców, Lonsdale Street, Melbourn, Australia





Passeig de St. Joan, Barcelona, Hiszpania







Shanghai Houtan Park, Chiny - strefa rekreacji



Projekt nasadzeń bylinowych przy ulicy Rosenheimer Landstrasse w Ottobrun - głównej ulicy
Autorzy: Hackl und Hofmann Landschaftsarchitekten



Rośliny cebulowe



Kompozycje bylin w sezonie wegetacyjnym



Kompozycja bylin zimą



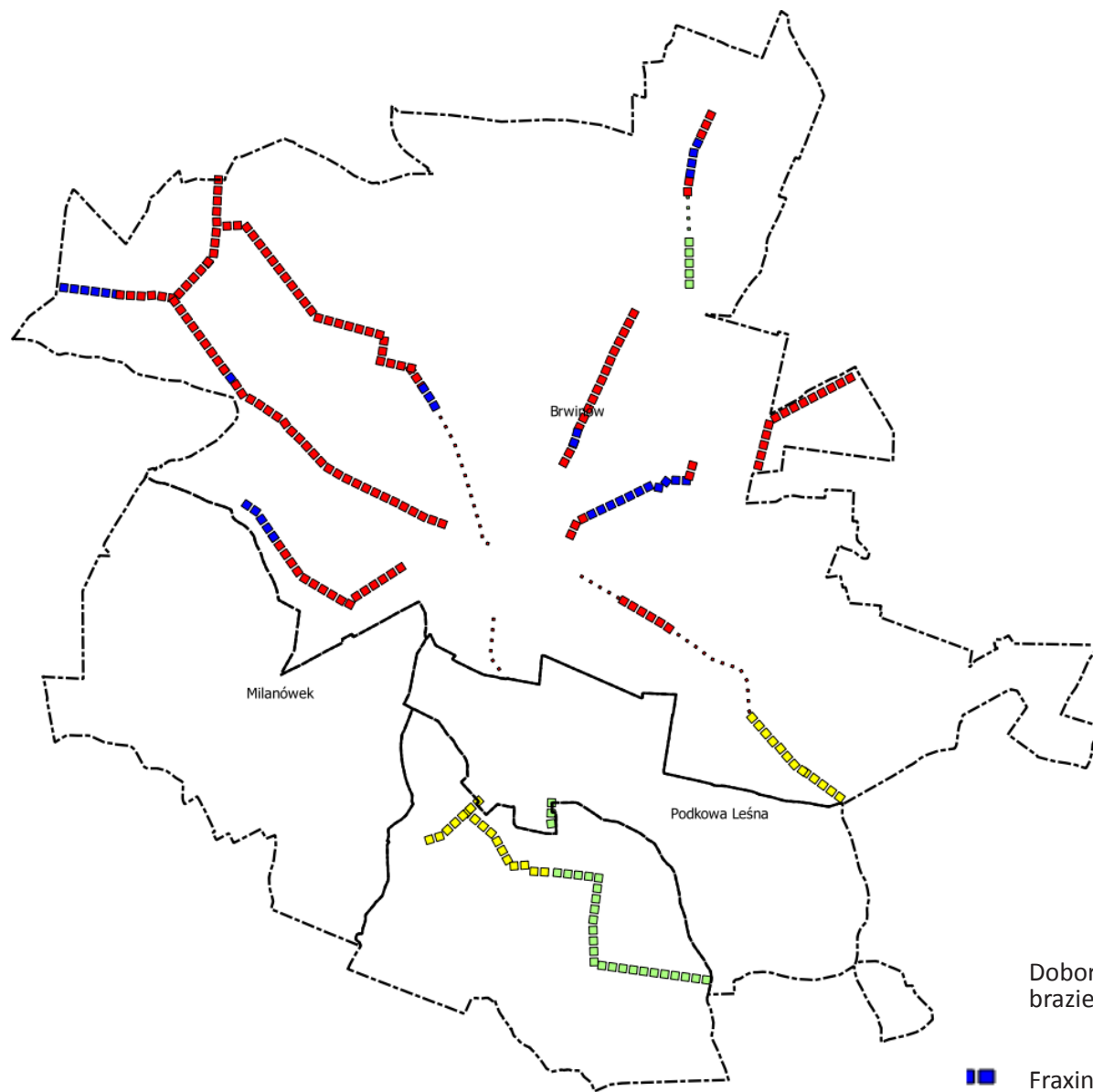
Aleja z formowanych platanów w miejscowości Unna Niemcy









Aleja dębów z XVII w. i nowe nasadzenia po obu stronach drogi
Kingston Lace Beach, Wielka Brytania

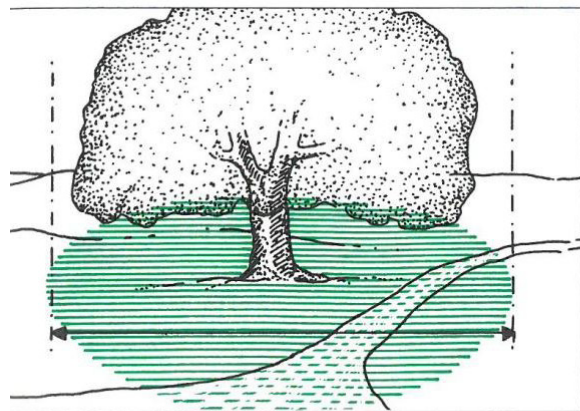


Szpaler historycznych drzew i nowe nasadzenia
Dogwood, USA



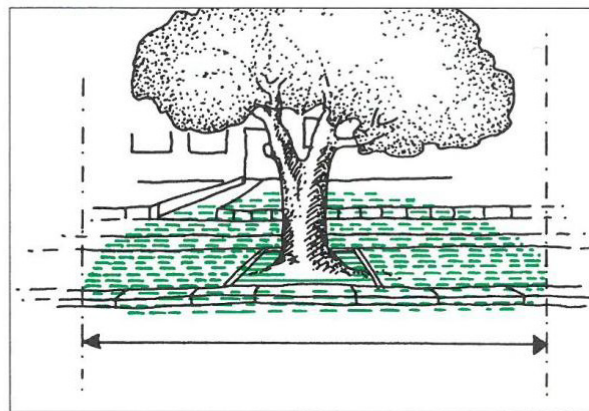
Dobory drzew do obsadzeń alei i zarośli śródpolnych w krajo-
brazie naturalnym i półnaturalnym

-  Fraxino-Alnetum/Ficario-Ulmetum w terenie otwartym
-  Querco robori-Pinetum w terenie otwartym
-  Tilio-Carpinetum wariant ubogi w terenie otwartym
-  Tilio-Carpinetum wariant ubogi w terenie zurbanizowanym
-  Tilio-Carpinetum wariant żyzny w terenie otwartym
-  Tilio-Carpinetum wariant żyzny w terenie zurbanizowanym



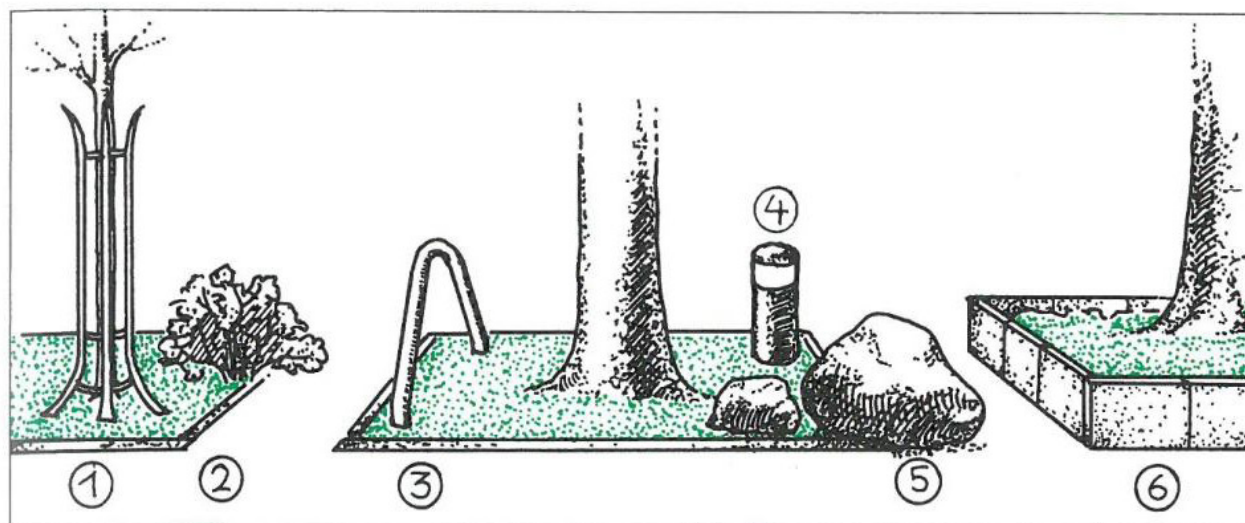
A

A | Rooting Zone in Open Grown Tree
 | Wurzelbereich – Freier Stand
 | Zasięg systemu korzeniowego –
 warunki naturalne

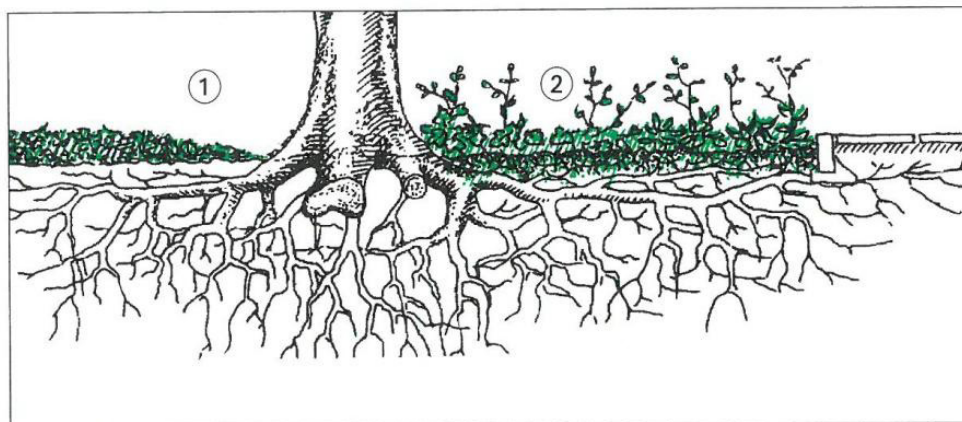


B | Rooting Zone with Restricted
 Growth – Street Tree
 | Wurzelbereich – Straßenbaun
 | Zasięg systemu korzeniowego
 w warunkach ulicznych

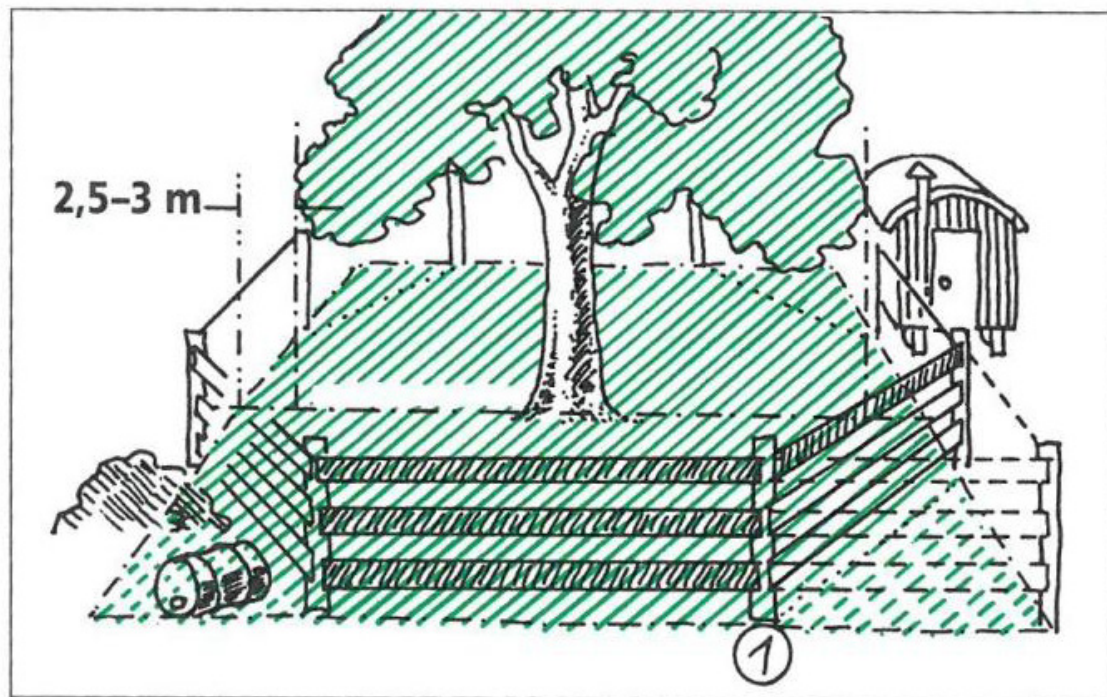
Pielęgnacja drzew



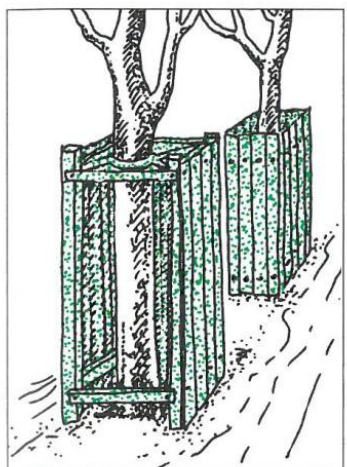
Pielęgnacja drzew



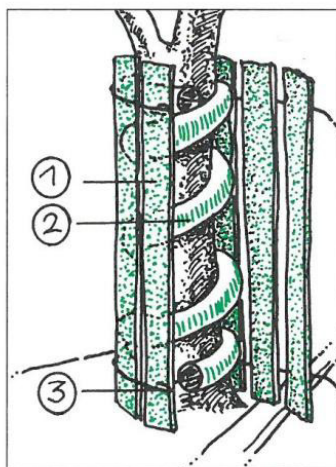
Pielęgnacja drzew



Ochrona drzew na placu budowy



A



B



C

Ochrona drzew na placu budowy



Polna droga biegnąca przez nieużytki obramowana nasadzeniami bylin



Droga podkreślona szpalerem hortensjii
Japonia



Zagospodarowanie wolnych przestrzeni przy torach kolejowych
Ciąg spacerowy



Droga rowerowa, Heron Road, Ottawa



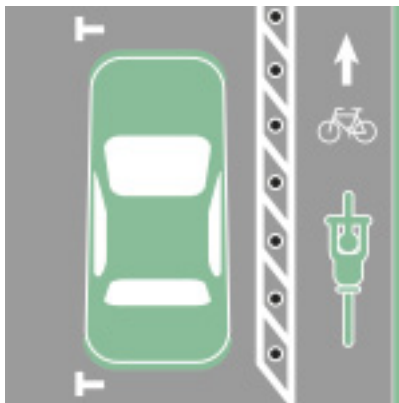
Wykorzystanie dawnej infrastruktury kolejowej



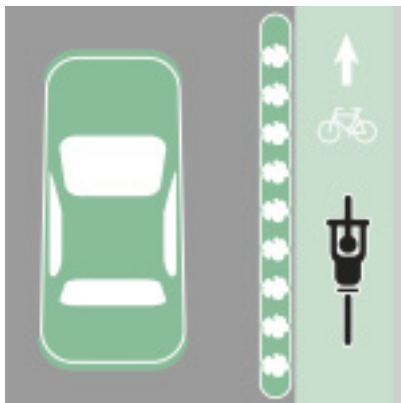
Ścieżka pieszo-rowerow San Clemente Beach Trail, Kalifornia



Bezpieczne ścieżki rowerowe



Ciąg rowerowy wydzielony słupkami od drogi



Ciąg rowerowy wydzielony zieleńcem od drogi



Obniżony ciąg rowerowy wydzielony od ciągu rowerowego



Program bezpieczne ścieżki rowerowe w miastach Stanow Zjednoczonych





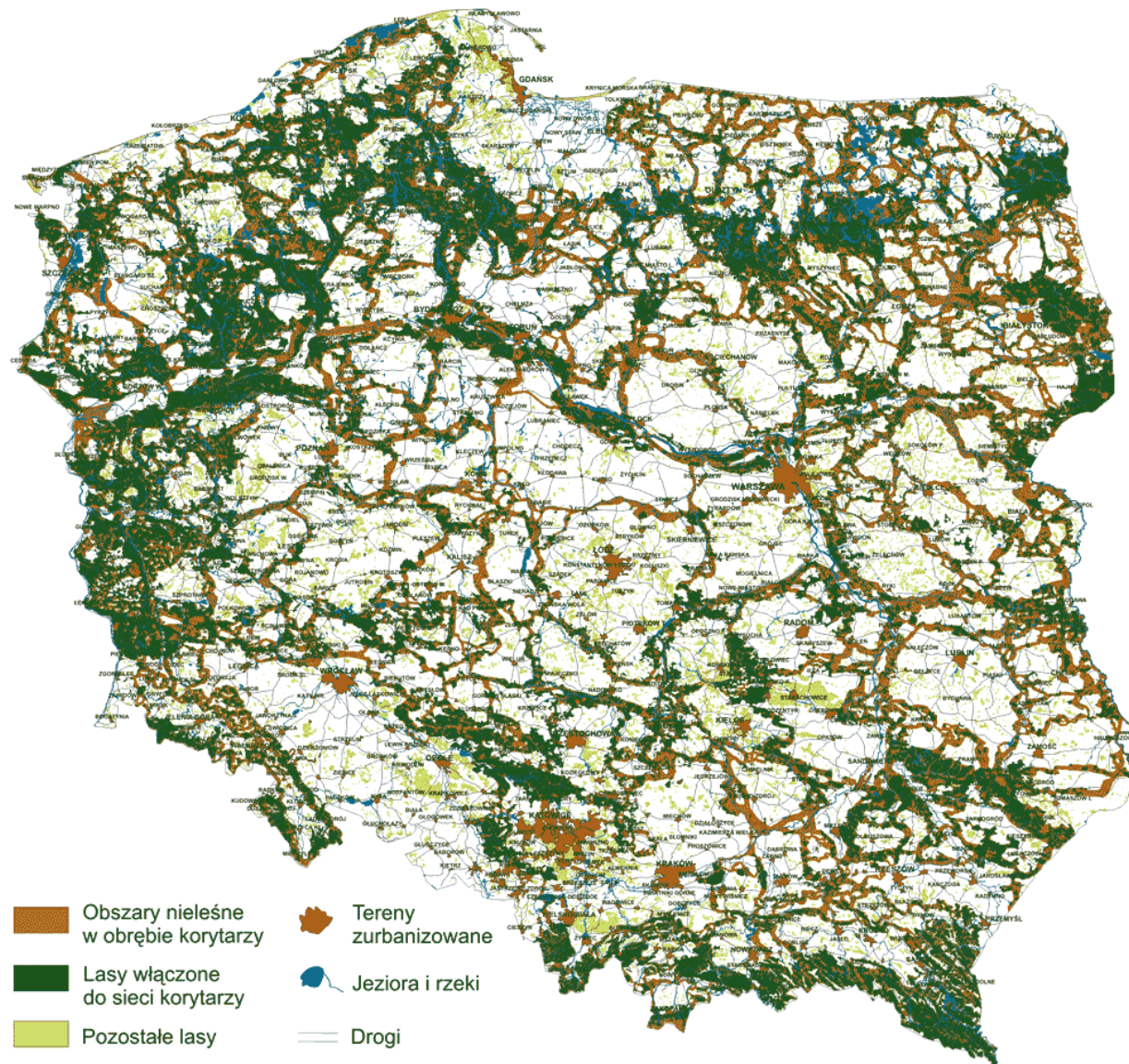
- Infrastruktura rowerowa
- postoje dla rowerów
 - wypożyczalnie
 - punkty napraw



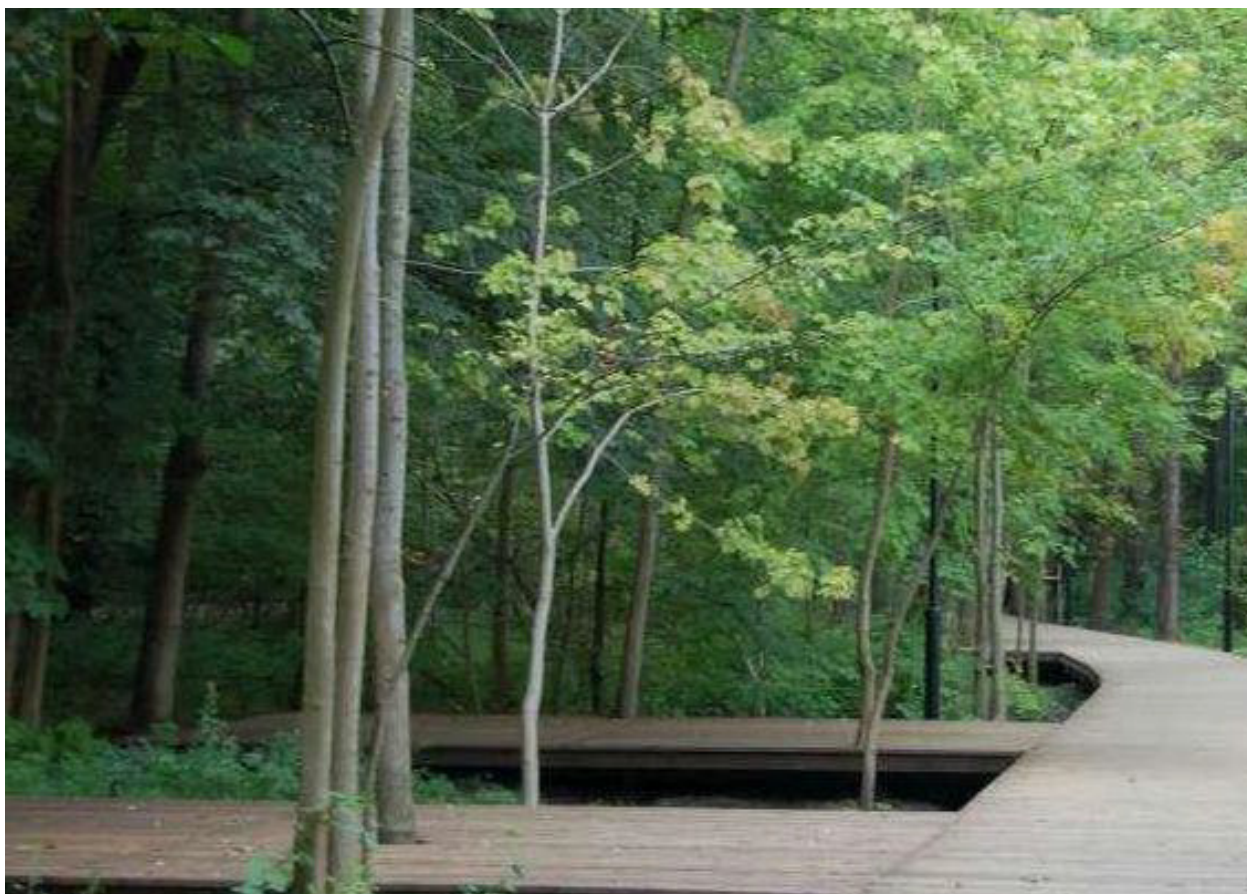
Bezpieczne ścieżki rowerowe



Udostępnianie miejsc cennych przyrodniczo
łąki w Brwinowie



Sieć korytarzy ekologicznych w Polsce



Tarasy drewniane w Parku Północnym w Sopocie



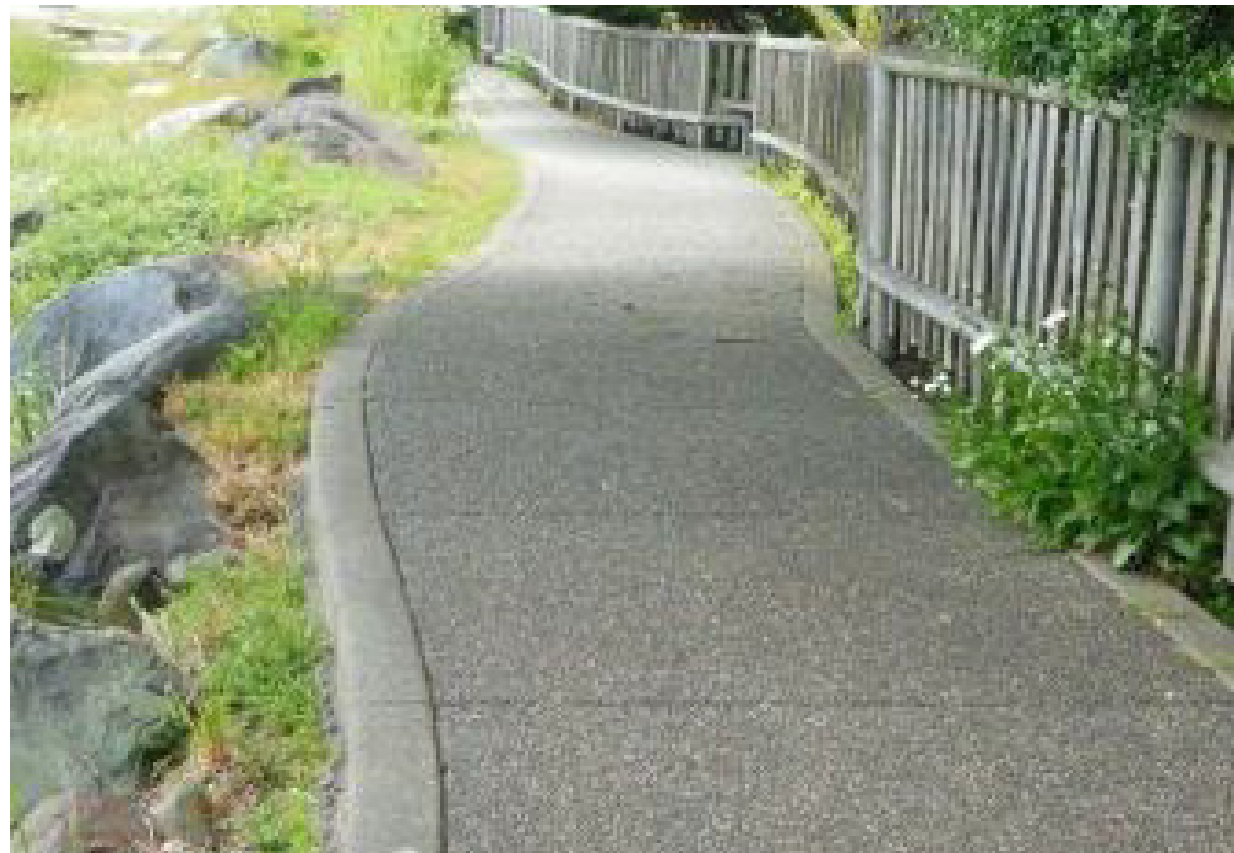
rzykład ścieżki nad jeziorem wykonanej z przetworzonego plastiku



Ścieżka drewniana prowadzona po terenie, Hockanum River Linear Park



Oddzielone ścieżka piesza i rowerowa, która może być wykorzystywana także przez rolkarzy



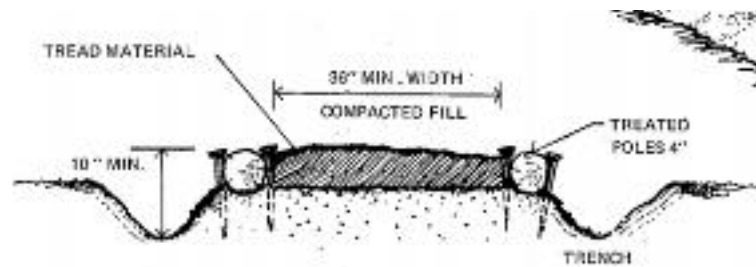
Ścieżka poprowadzona wokół lasu



Kładka piesza w trawach



Projekt "National tourist routes" na fiordzie w Norwegii



Ścieżka z progami w Lesie Miejskim w Trzyńcu (Czechy)



Przykład naturalistycznej ścieżki rowerowej poprowadzonej wokół jeziora w Choszcznie



Kładka



Spacer w koronach drzew

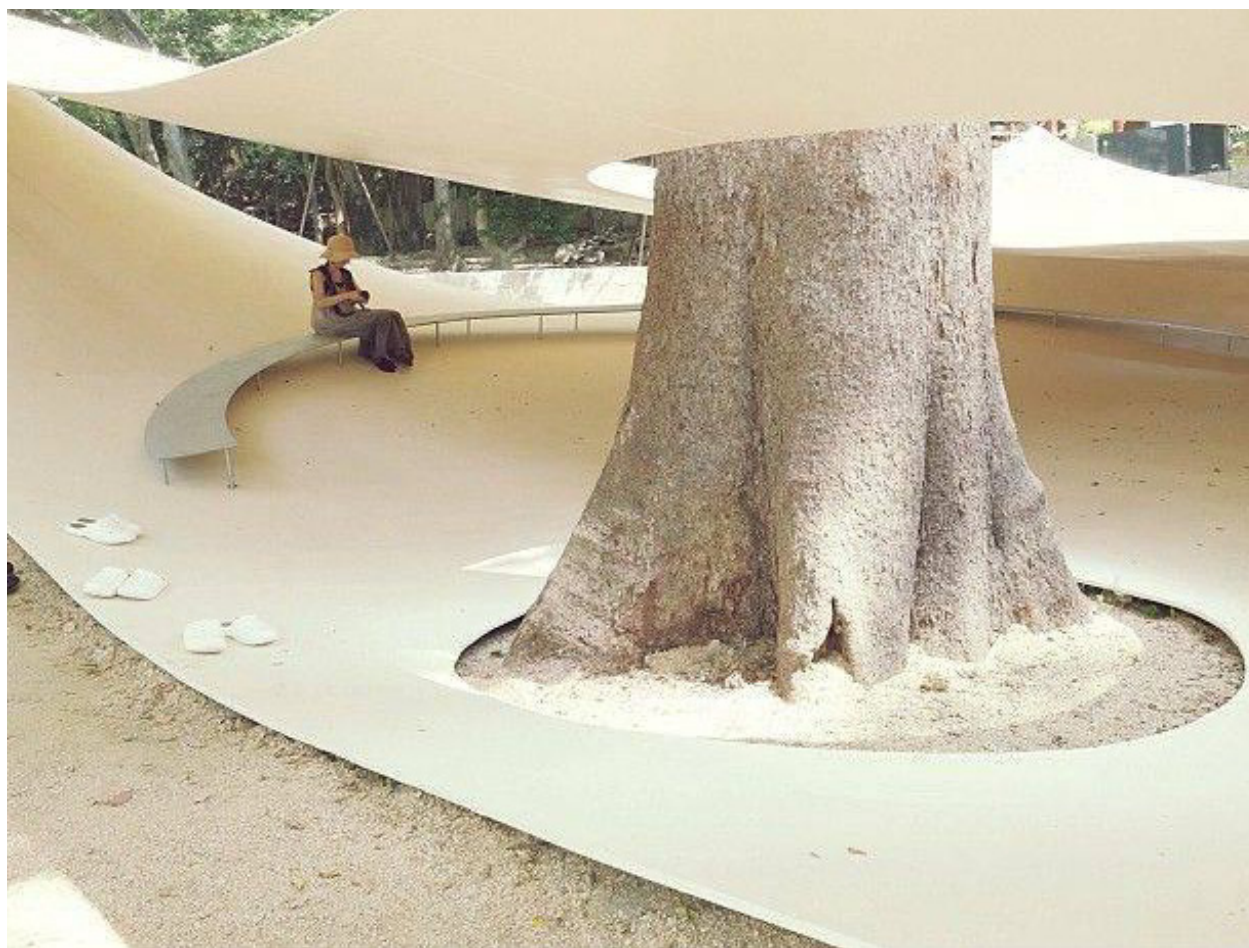


Log Balance i Peebles w Go Ape! Activity Center w Szkocji – parki linowe o różnym stopniu trudności





Zabezpieczenie przed parkowaniem (Sequoiah Park)



Miejsce do odpoczynku



Specjalne konstrukcje do obserwowania przyrody



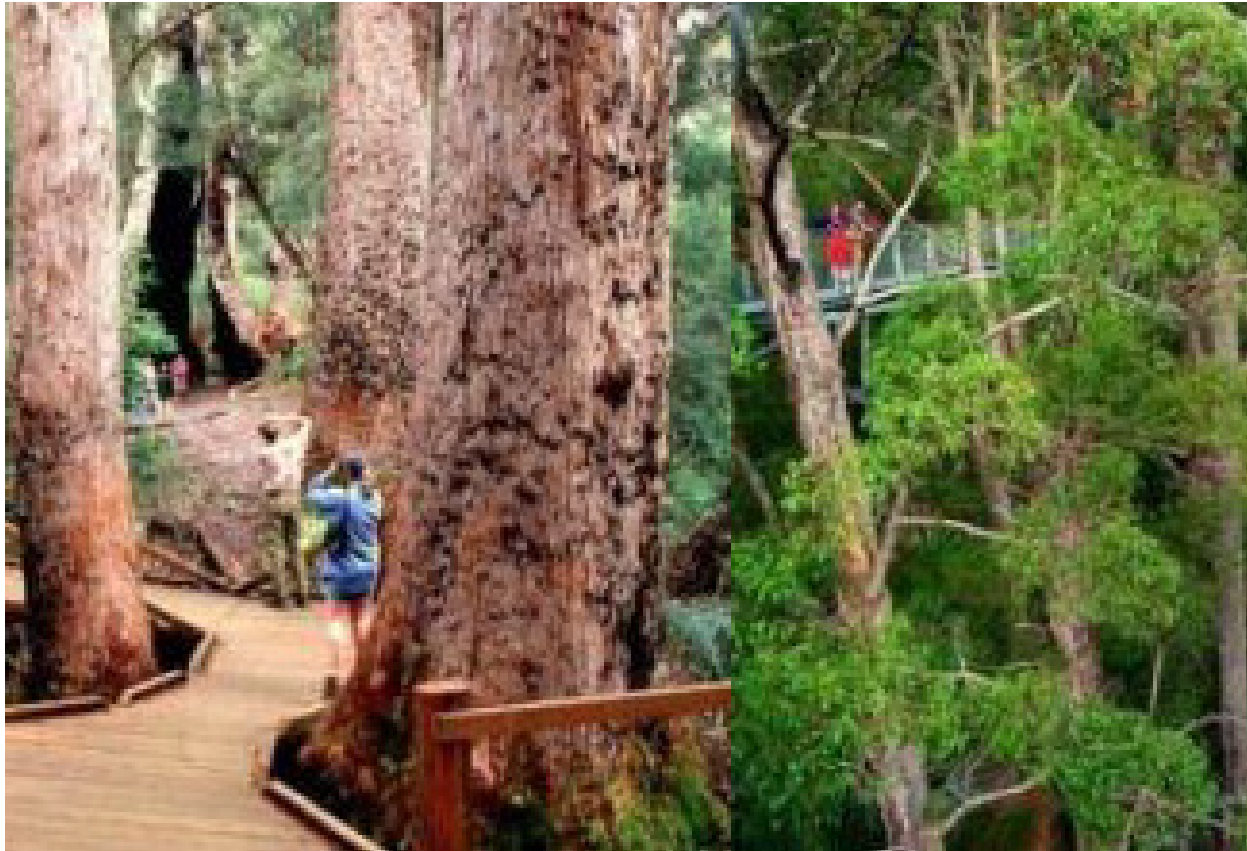
Specjalne konstrukcje do obserwowania przyrody



System Grassroute Trails w Middlesec County, Kanada – popularyzujący lokalne atrakcje regiony na większą skalę



Nordic Walking Park



Platanina ścieżek umożliwiających subiektywny wybór trasy wycieczkowej w największym ogrodzie botanicznym poświęconym australijskiej florz



Jupiter Artland, Edynburg, Wielka Brytania – naturalna, bezpieczna kładka



Kamera zainstalowana w tropikalnym lesie Buenaventura w Ekwadorze w Ameryce Południowej umożliwiającą



Dostęp do Internetu w miejscach atrakcyjnych krajobrazowo na przykładzie sieci wi-fi na terenie Estonii



System informacji przestrzennej
Brwinów - aleje zaroślowe







Konstancin Jeziorna





System informacji przestrzennej



Tablice informacyjne



Pulpit z informacjami



Panele



Kierunkowskazy



Konstancin Jeziorna



Informacja w nawierzchni



Udostępnienie terenów atrakcyjnych widokowo



Intelligentne systemy



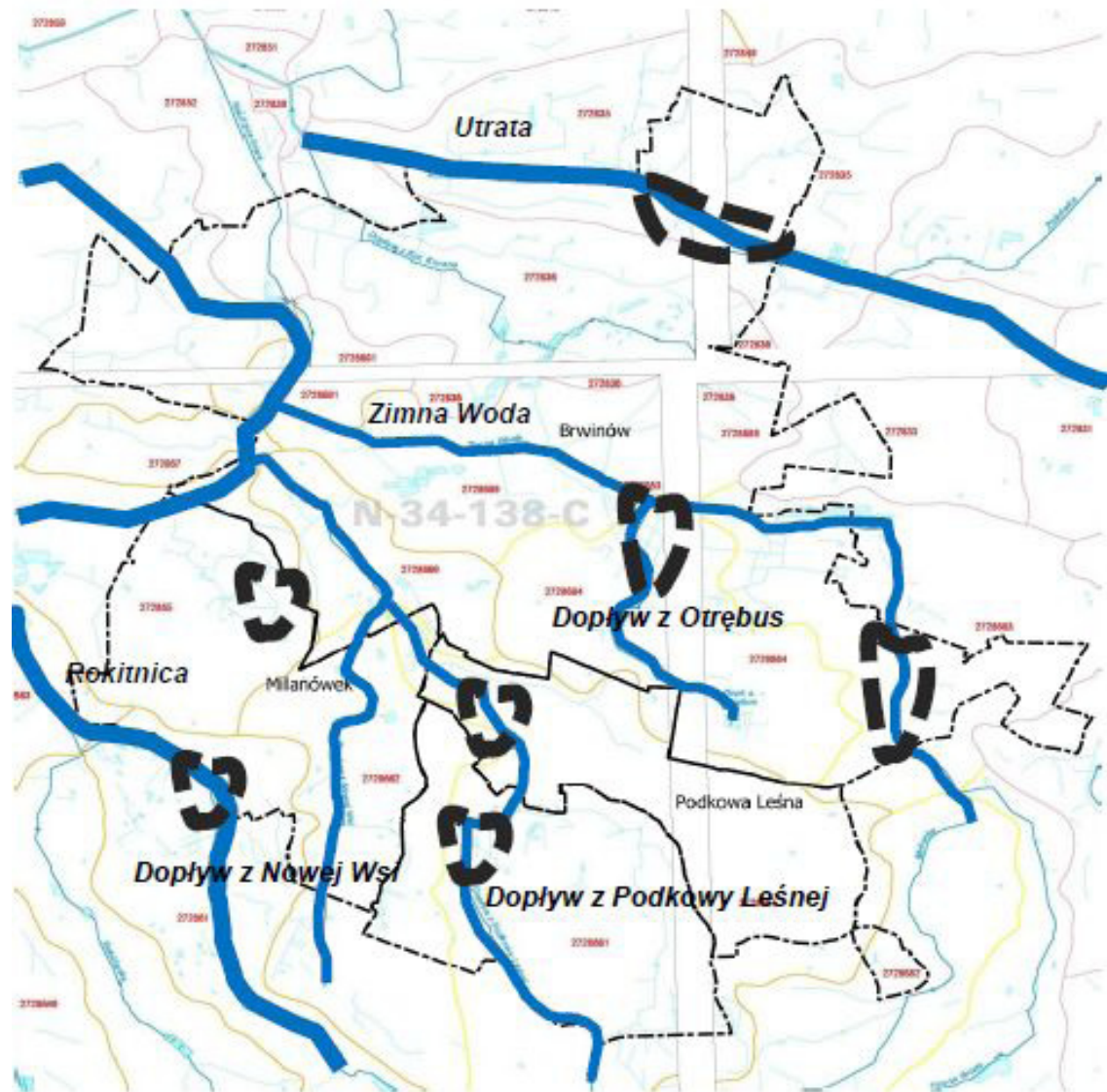
Intelligentne systemy



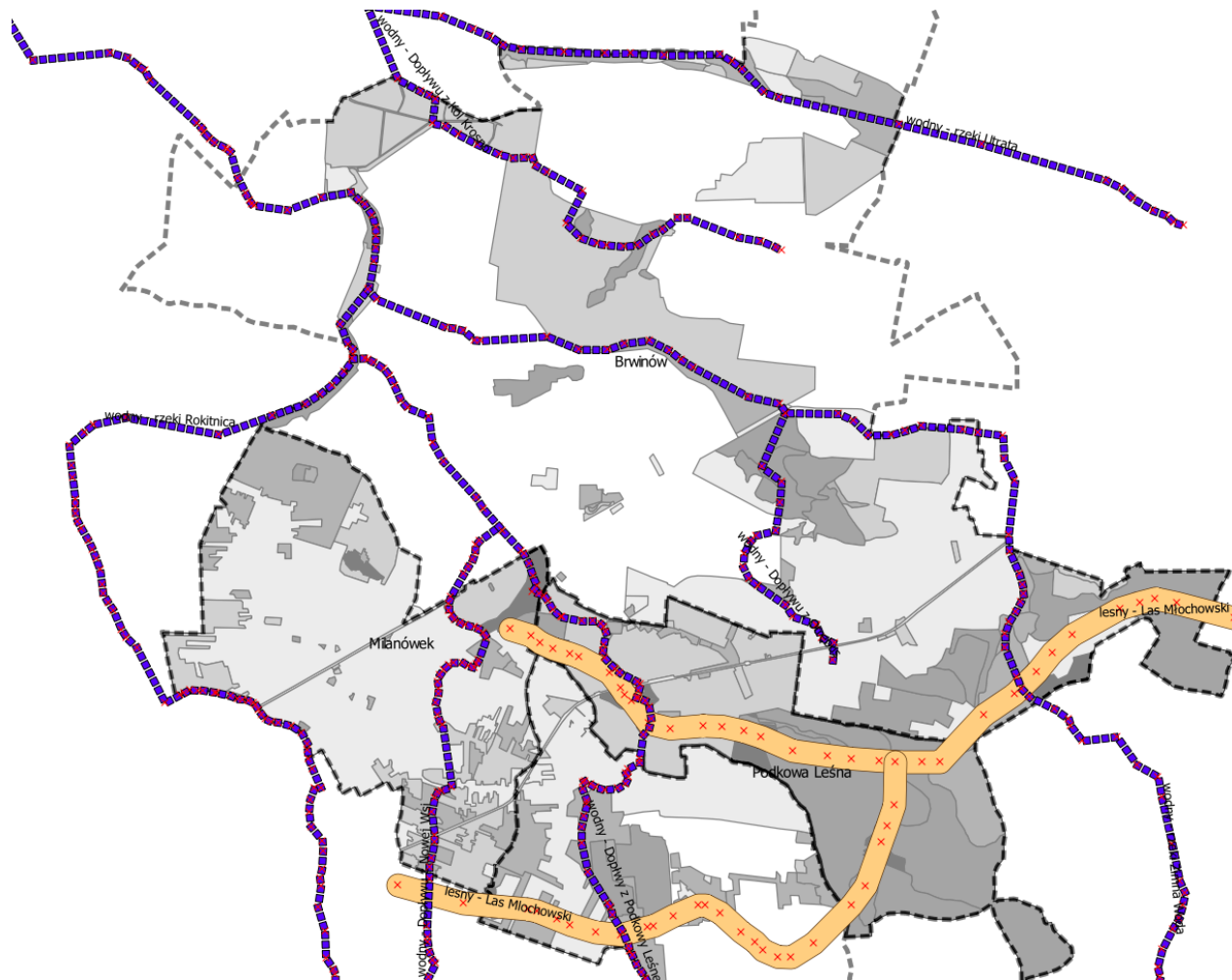
Melioracja
Podkowa Leśna - Łęg na Skraju



35
 Rys. 10 Najważniejsze siedliska cenne przyrodniczo – Rezerwat Parów Sójek, Zespół Przyrodniczo-Krajobrazowy „Park Miejski”, łąki nad Utratą, łąki wilgotne i stawy przy Turczynku, łąki pszczelińskie, łąg przy Gospodarskiej – silnie uzależnione od przepływów wód – które ulegają o kilku dekad degradacji
 Źródło: Mapa hydrologiczna Polski, <http://www.kzgw.gov.pl/>



Wodne korytarze ekologiczne



Korytarze ekologiczne



Udostępniony teren zalewowy w Parku Yanweizhou w Chinach projektu Turenscape



Podesty drewniane w Wetland Park, Hong Kong, Chiny autorstwa Urbis Limited



12th Avenue Green Street Project, Portland, USA, General Design Award of Honor
za wprowadzenie systemu retencji wód opadowych w przestrzeni ulicy











Kanał retencyjny



Stare miasto, Banyoles, Hiszpania







Bellamyplein – urządony na teren publiczny zbiornik retencyjny chętnie używany przez mieszkańców podczas okresów suchych jak i deszczowych



Plac zabaw dla dzieci



Bentemplein, projekt De Urbanisten placu użytkowanego w czasie suchej pogody jako miejsce sportu, a w czasie deszczu zbiornik retencyjny o pojemności 1700 m³



Mała retencja



Pozytywny przykład zagospodarowania końcowego odcinka dopływu rzeki Ślepiotki, renaturyzacja polegała na utworzeniu rozlewiska rzeki i utworzeniu parku



Rów melioracyjny po konserwacji



Udostępnienie stawu



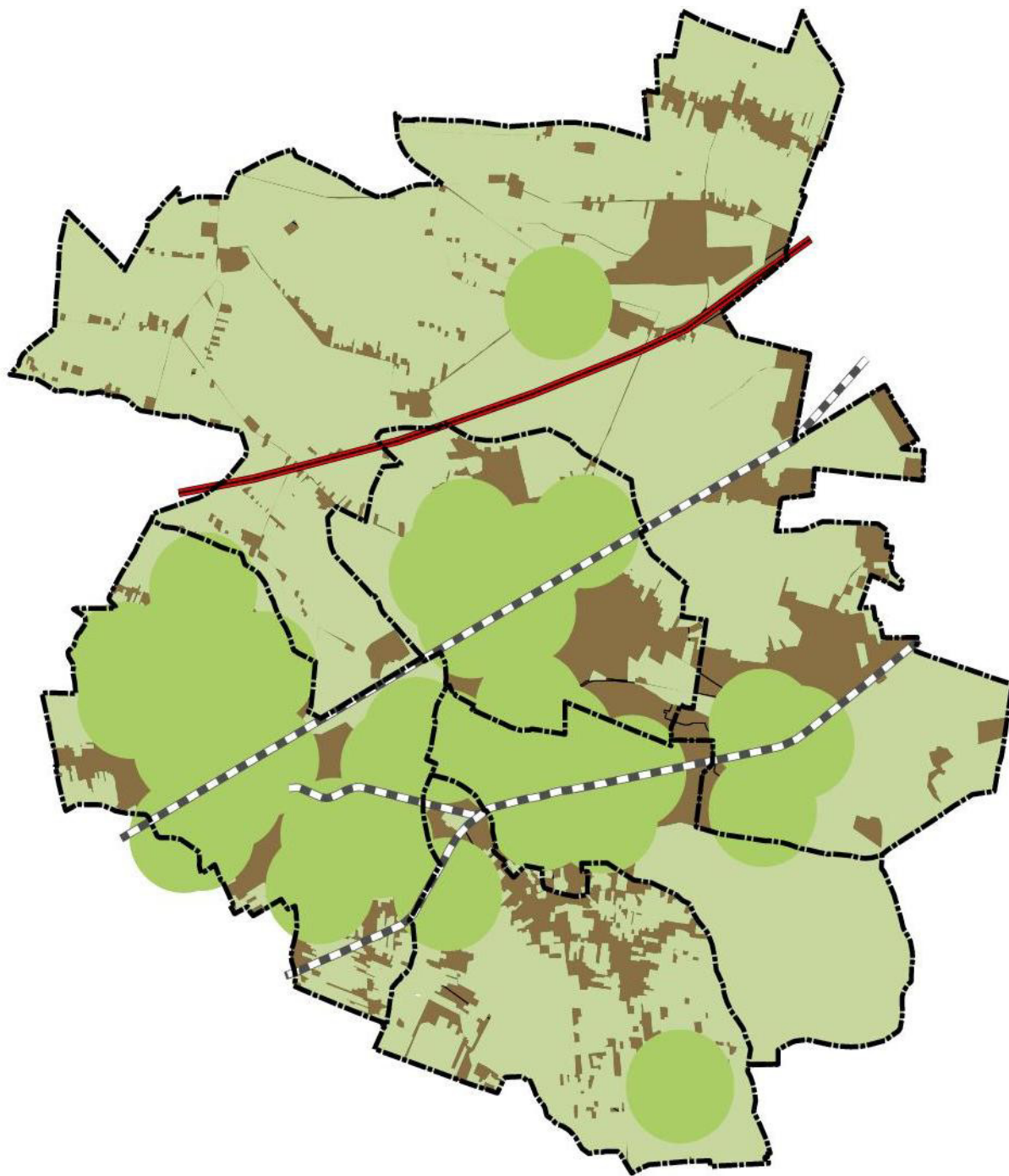
Przykład zagospodarowania zbiornika wodnego w parku, Hockanum River Linear Park



Dobry gatunków drzew do obsadzeń



Brwinów - stawy



Legenda

--- granice gminy PTO

— orientacyjny przebieg drogi A2

--- linie kolejowe

obszar zabudowy mieszkaniowej w promieniu 15 minut
dostępności do terenów zieleni

obszar zabudowy mieszkaniowej poza promieniem 15 minut
dostępności do terenów zieleni

tereny otwarte w gminach



Streetworkout



Urządzenia dla deskorolkarzy



Boisko wielofunkcyjne



Plac zabaw



ławki



Tereny spacerowe



Ogrody warzywne



Ogrody warzywne



Urban gardening



Urban gardening



Prinzessinnengarten - Berlin



Prinzessingarten - Berlin



Prinzessinengarten - Berlin



Ogród warzywny w Wiedniu



Mała architektura



Intelligentne systemy

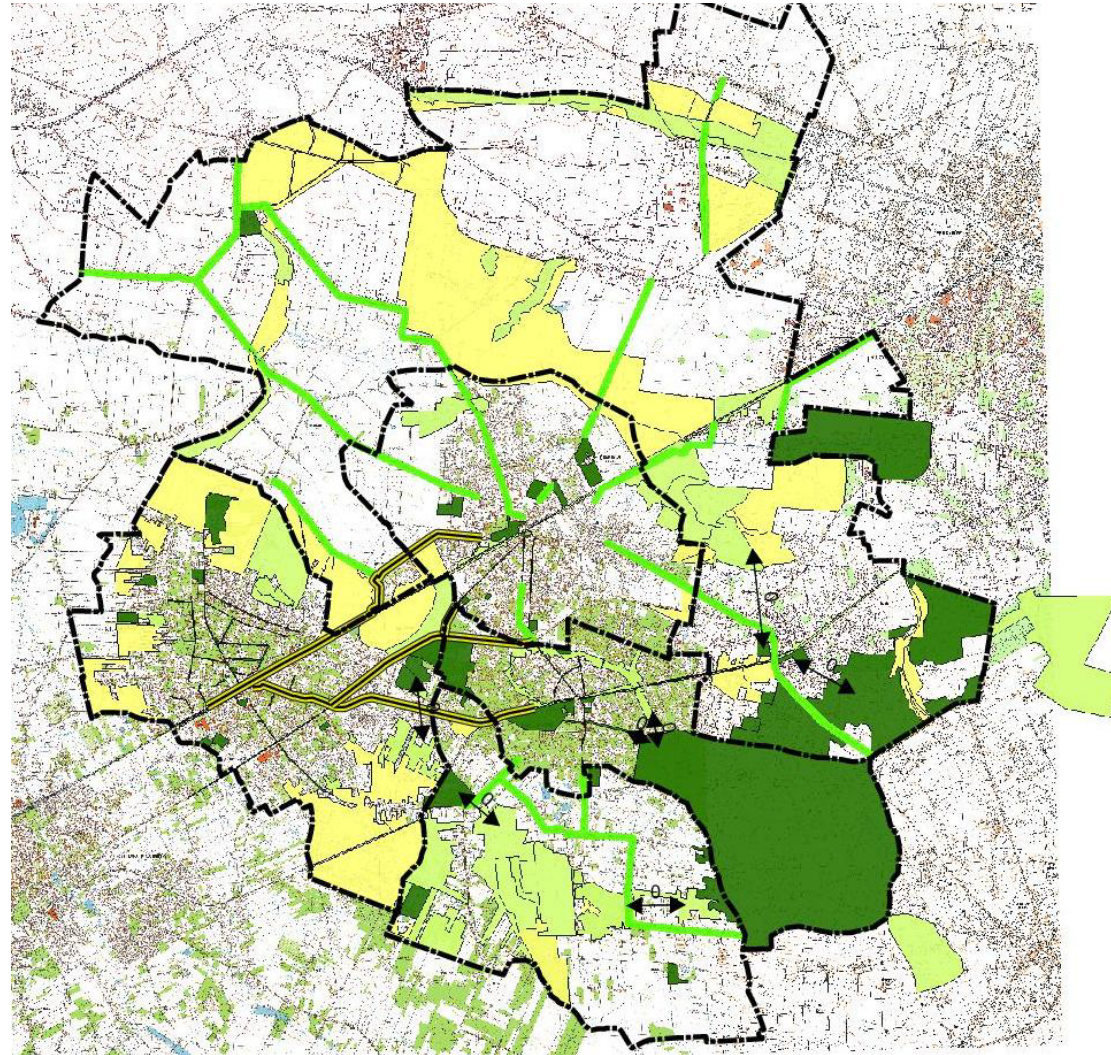


AKG
Architektura
Krajobrazu

GAJDA

architektura
krajobrazu

Brzezie, ul. Narodowa 116
32-080 Zabierzów
T: 12 623 28 50 / F: 12 623 28 56
www.akg.pl www.gajda-ak.pl

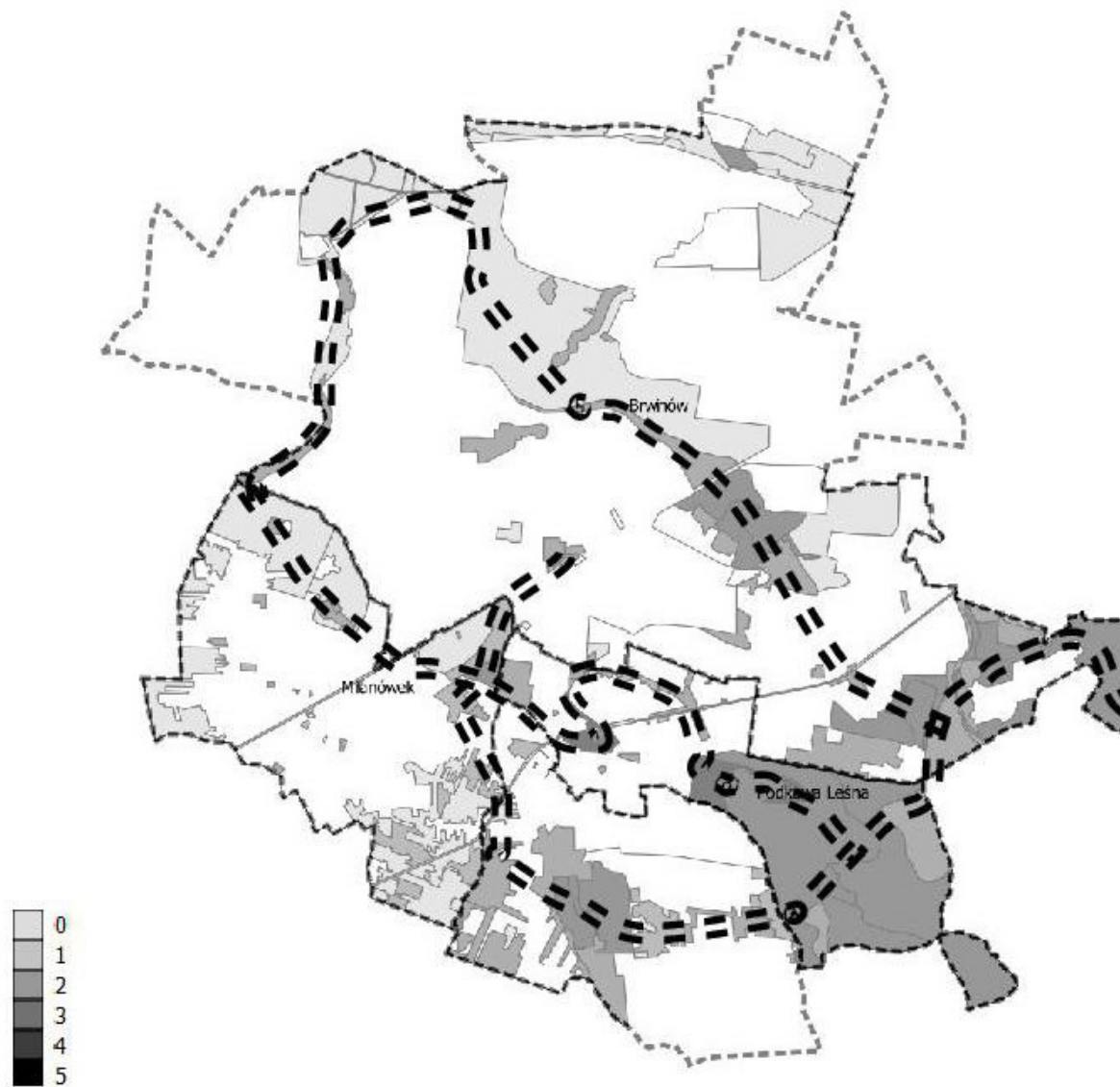


Legenda

- granice gmin w obszarze PTO
- ↔ powiązania do wytworzenia
- priorytetowe drogi rowerowe
- alejowe nasadzenia drzew
- funkcjonujące tereny zieleni i wypoczynku
- potencjalne tereny wypoczynku
- tereny otwarte o charakterze wspomagającym, zapewniające łączność terenów wypoczynkowych

Rys. 30 Model kształtowania terenów zieleni dla PTO

Źródło: Opracowanie własne



Ciągłość przyrodnicza na obszarze PTO