

UCHWAŁA NR 309/XLV/2018
RADY MIASTA PODKOWA LEŚNA
z dnia 28 marca 2018 r.

**w sprawie przystąpienia do sporządzenia miejscowego planu zagospodarowania
przestrzennego obejmującego działki ewidencyjne nr 19 i 20 z obrębu 0007
położone w Mieście Podkowa Leśna**

Na podstawie art. 7 ust. 1 pkt 1 i art. 18 ust. 2 pkt 5 ustawy z dnia 8 marca 1990 r. o samorządzie gminnym (Dz. U. z 2017 r., poz. 1875 z późn. zm.) oraz art. 3 ust. 1 i art. 14 ust. 1 ustawy z dnia 27 marca 2003 r. o planowaniu i zagospodarowaniu przestrzennym (Dz. U. z 2017 r., poz. 1073 z późn. zm.), na wniosek Burmistrza Miasta Podkowa Leśna, po stwierdzeniu wykonania czynności poprzedzających podjęcie uchwały określonych w art. 14 ust. 5 ustawy z dnia 27 marca 2003 r. o planowaniu i zagospodarowaniu przestrzennym, uchwala się, co następuje:

§ 1. Przystępuje się do sporządzenia **miejscowego planu zagospodarowania przestrzennego obejmującego działki ewidencyjne nr 19 i 20 z obrębu 0007 położone w Mieście Podkowa Leśna.**

§ 2. 1. Granice obszaru do objęcia miejscowym planem zagospodarowania przestrzennego przebiegają:

- 1) od północy: linią rozgraniczającą obszaru kolejowego;
- 2) od wschodu: linią rozgraniczającą obszaru kolejowego i ul. Świerkowej;
- 3) od południa: północną granicą działek ewidencyjnych nr 21 i 22 z obrębu 0007;
- 4) od zachodu: linią rozgraniczającą ul. Iwaszkiewicza i wschodnią granicą działki ewidencyjnej nr 5 z obrębu 0007.

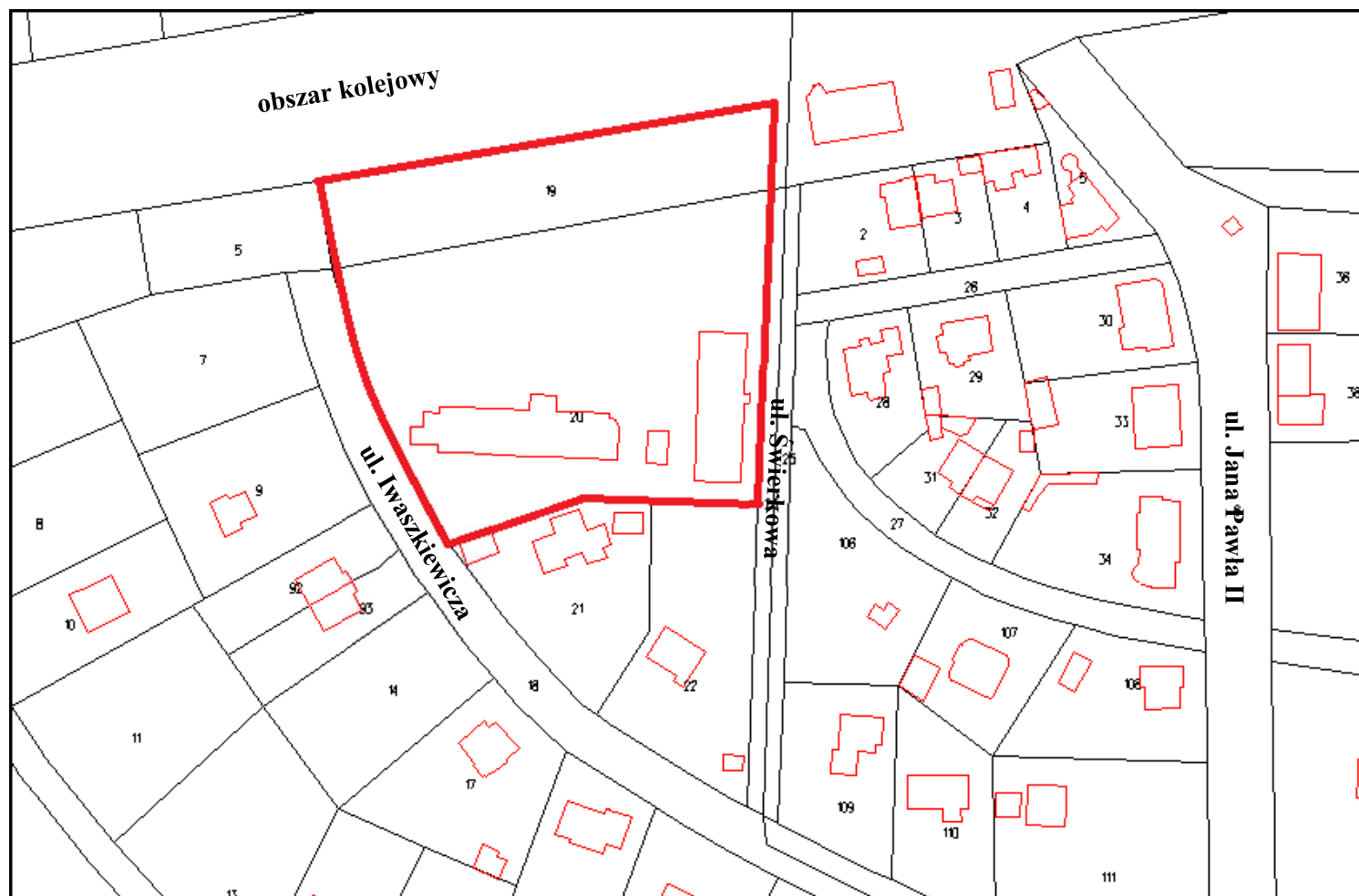
2. Granice obszaru objętego projektem miejscowego planu zagospodarowania przestrzennego przedstawione są na załączniku graficznym do uchwały.

§ 3. Zakres opracowania miejscowego planu zagospodarowania przestrzennego obejmie problematykę określoną w art. 15 ust. 2 i 3 ustawy o planowaniu i zagospodarowaniu przestrzennym

§ 4. Uchwała wchodzi w życie z dniem podjęcia.

Przewodnicząca
Rady Miasta Podkowa Leśna
/-/ Emilia Drzewicka

**Załącznik graficzny
do uchwały Nr 309/XLV/2018
Rady Miasta Podkowa Leśna
z dnia 28 marca 2018 r.**



Legenda:



granica obszaru objętego projektem planu